

manuREGION

Votre spécialiste régional



**PORTES SECTIONNELLES, RIDEAUX MÉTALLIQUES,
PORTES COUPE-FEU, NIVELEURS DE QUAI,
SAS D'ÉTANCHÉITÉ, CALES DE QUAI, PORTES SOUPLES**

VENTE - INSTALLATION - S.A.V - CONTRAT D'ENTRETIEN

manuregion.fr



PLUS DE 30 ANS
D'EXPÉRIENCE ET DE
CONSEILS À VOTRE
SERVICE POUR VOS
RÉALISATIONS EN
CONSTRUCTIONS NEUVES
OU EN REMPLACEMENTS



UN SERVICE DÉDIÉ POUR VOS
DÉPANNAGES, RÉPARATIONS
ET ENTRETIENS

MANUREGION est une société qui appartient à ses hommes, au service d'une même entité : le client.

S'appuyant sur plus de 30 années d'expérience dans le domaine des fermetures industrielles, des équipements de quai, des tables élévatrices et des monte-charges, la société MANUREGION est à votre service pour vos réalisations en construction neuve, en remplacement ou en service après-vente.

MANUREGION répond aussi bien à vos besoins de conseils que d'installation de matériel neuf à l'intérieur de nos périmètres de compétences, complétée par nos prestations associées de suivi de chantier et de pose.

Quels que soient vos besoins de dépannage et d'entretien, notre proximité, due à notre implantation sur 8 régions, combinée à nos moyens, notre savoir-faire et nos compétences techniques, nous permet de répondre rapidement et efficacement à toutes vos demandes.

Toutes les agences ont été reproduites sur le modèle de Reims, qui dès l'origine a donné toute satisfaction lors de la création de la société en Champagne-Ardenne.

Les méthodes, procédures et savoir-faire ont été à chaque fois transmises aux nouveaux collaborateurs, dans l'optique d'obtenir la meilleure qualité au service des clients.

Une qualité qui passe obligatoirement par l'intégration généralisée de tous les services offerts par MANUREGION SERVICES (entretien, dépannage et réparation).

En effet, l'organisation de la société est prévue de façon à faire appel, le plus souvent possible, à ses hommes et à ses moyens internes.

Toutes nos interventions de dépannage, Service Après Vente ou de Contrat d'Entretien sont réalisées par les salariés MANUREGION, équipés de véhicules ateliers et gérés à l'aide d'un système de géolocalisation communicant, qui permet d'optimiser les temps d'attente avant intervention, ce qui vous garantit d'avoir toujours en face de vous un interlocuteur de la société.

Les associés

Eric DRAIN
Directeur Général
Stéphane KEYSER
Directeur Commercial



VOS AVANTAGES



Adhérent à



selon les recommandations de l'



PORTES INDUSTRIELLES 3

Sectionnelle isolée, rapide, façade..... 3

Sectionnelle vitrée, totalement vitrée 5

Options portes sectionnelles 7

Rapide rigide11

Rapide à repliement.....13

Rapide à enroulement.....15

Rideau métallique.....17

Options rideaux métalliques19

Portillon de service et portillon coupe-feu.....21

Options pour portillon de service et portillon coupe-feu24

Porte coulissante coupe-feu25

Porte sectionnelle coupe-feu.....27

NIVELEURS DE QUAI..... 29

Niveleur télescopique..... 29

Niveleur articulé..... 31

Cadres pour niveleur télescopique et articulé..... 33

SAS D'ÉTANCHÉITÉ 35

SAS mousse..... 35

SAS classique 37

SAS gonflable..... 39

RAMPES DE CHARGEMENT 41

Rampe de liaison mobile et fixe..... 41

PONTS DE LIAISON 42

Pont coulissant.....42

SYSTÈME DE BLOCAGE ET CALAGE 43

Système de blocage manuel43

Système de blocage automatique.....45

Système de calage automatique46

ACCESSOIRES DE QUAI 47

Sécurités et protections47

Butées.....49

Barrières et béquilles50

TABLES ÉLÉVATRICES ET MONTE-CHARGE 51

Table de quai51

Monte-charge53

PRESTATIONS ASSOCIÉES MANUREGION SERVICES..... 55

Matériels en stock55

Contrat d'entretien57

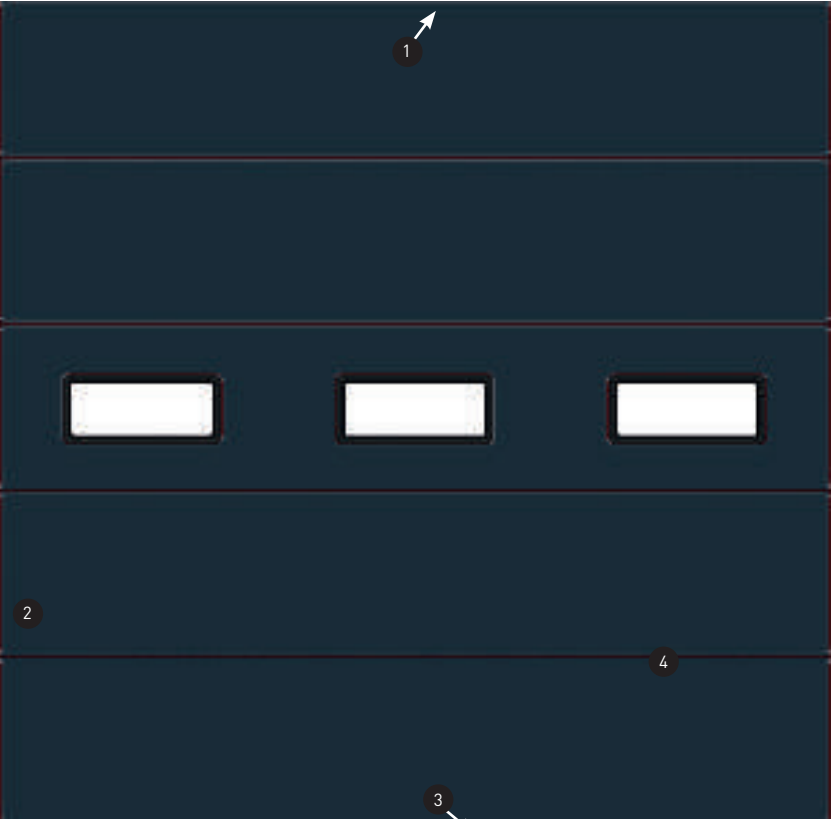
Dépannage.....57

Réparation.....58



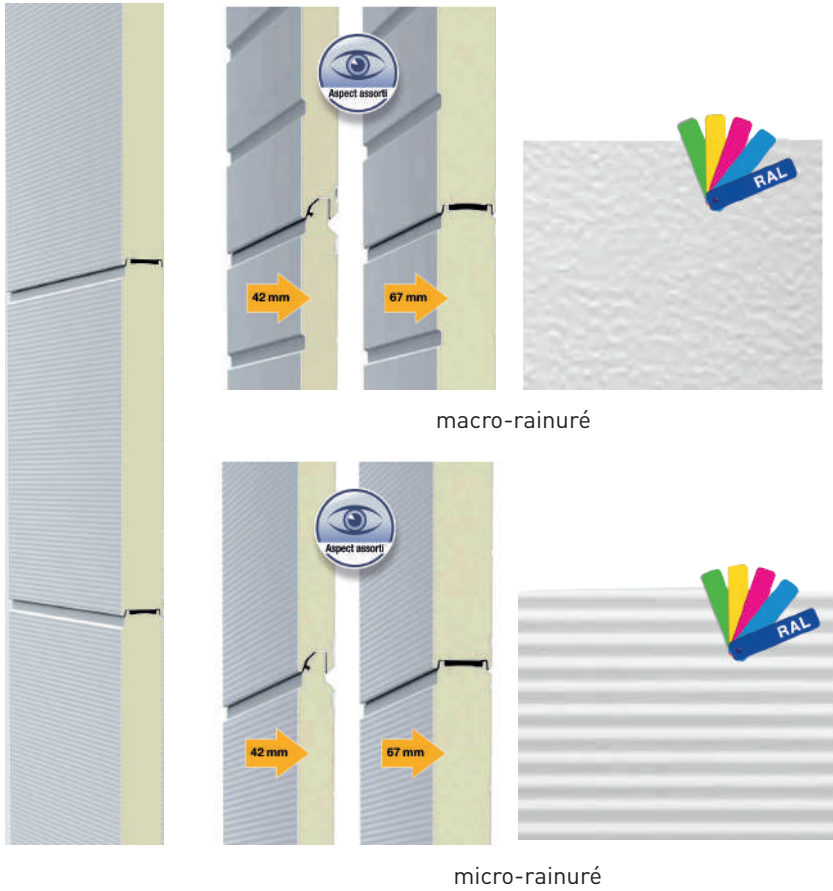
PORTES INDUSTRIELLES SECTIONNELLES ISOLÉES / RAPIDES / FAÇADE

Les portes sectionnelles isolées Manurégion sont composées de panneaux d'épaisseur 42 mm (ou 67-80 mm en cas d'isolation renforcée) en acier galvanisé à double paroi à micro ou macro rainures horizontales (selon le modèle). De la mousse polyuréthane sans CFC est injectée sous pression dans chaque panneau avec une densité homogène et une adhésion parfaite entre la mousse et la tôle. Le coefficient d'isolation thermique est de 0,87 W/m²x°C en moyenne pour une porte 4000 x 4000 mm sans portillon intégré.



OPTIONS

- 2 esthétiques possibles au choix



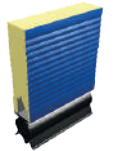
1 Joint supérieur



2 Joint latéral



3 Joint bas



4 Sécurité anti-pince doigt



- + de 10 teintes RAL en standard

VERT MOUSSE RAL-6005 <i>Non standard pour le 67 mm</i>
BLEU GENTIANE RAL-5010 <i>Non standard pour le 67 mm</i>
BRUN TERRE RAL-8028 <i>Non standard pour le 67 mm</i>
BLANC PUR RAL-9010 <i>Non standard pour le 67 mm</i>
ALUMINIUM GRIS RAL-9007 <i>Non standard pour le 67 mm</i>
BLANC TRAFFIC RAL-9016 <i>Non standard pour le 67 mm</i>
ROUGE FEU RAL-3000 <i>Non standard pour le 67 mm</i>
GRIS ANTHRACITE RAL-7016 <i>Non standard pour le 67 mm</i>
BLANC GRIS RAL-9002
ALUMINIUM BLANC RAL-9006

+ AUTRES COULEURS RAL
SUR DEMANDE



QUALITÉ CERTIFIÉE
manuregion

+ D'OPTIONS PAGE 7

CE Toutes les portes PSI Manurégion sont conformes à la directive 89/106/CE et à la norme NF EN 13241-1

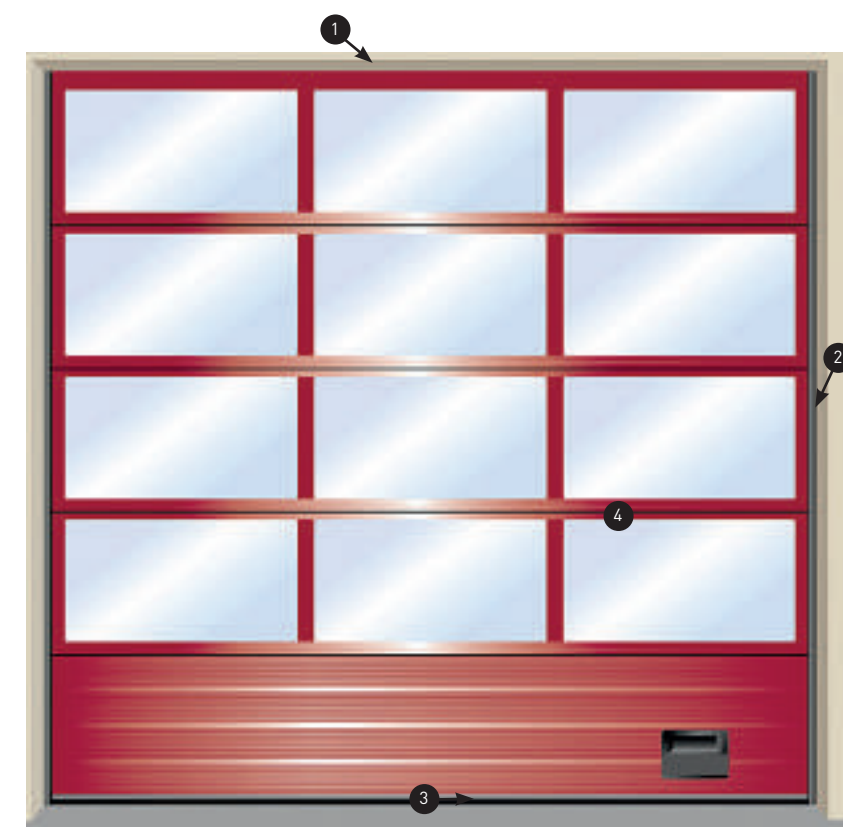


PORTES INDUSTRIELLES SECTIONNELLES VITRÉES / TOTALEMENT VITRÉES

Les portes sectionnelles vitrées Manurégion sont composées de panneaux en profils d'aluminium extrudés anodisés ou peints (selon le modèle) équipés de fenêtres synthétiques traitées anti-rayures (simple ou double épaisseur). Autres remplissages sur demande.

Le panneau bas est un panneau de 42 mm en acier galvanisé double paroi garni de mousse polyuréthane haute densité sans CFC (identique aux portes isolées).

En standard, la finition est en aluminium naturel qui peut être peint en option.



1 Joint supérieur



2 Joint latéral



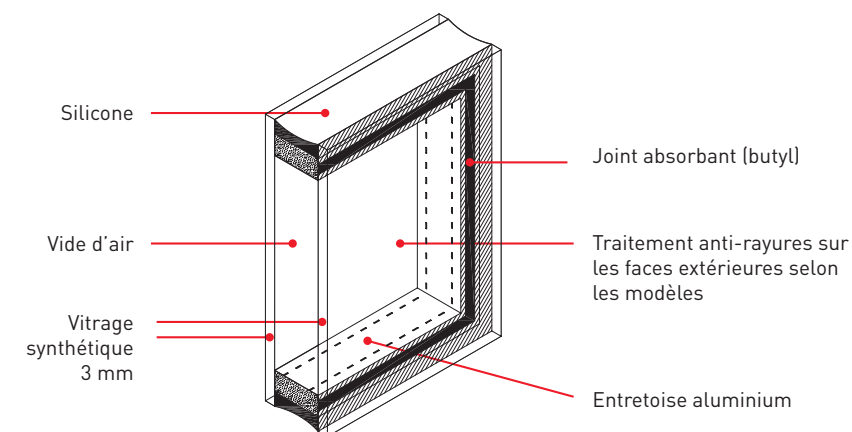
3 Joint bas



4 Sécurité anti-pince doigt



COUPE D'UN DOUBLE VITRAGE SYNTHÉTIQUE



ANTI-RAYURES TYPE DURATEC



- 2 esthétiques possibles au choix pour panneaux bas



macro-rainuré



micro-rainuré

VITRAPLAN

Le vitrage extérieur collé séduit par ses jeux de reflets et de transparence. De plus, la couleur des profils de cadre est assortie à celle des vitrages teintés en brun ou en gris.



CE Toutes les portes PSV Manurégion sont conformes à la directive 89/106/CE et à la norme NF EN 13241-1

+ D'OPTIONS PAGE 7

+ OPTIONS ET ACCESSOIRES POUR PORTES SECTIONNELLES

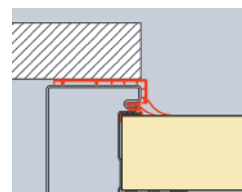
Outre des équipements standards complets, et afin d'adapter au mieux ses portes à vos besoins, Manurégion propose un catalogue complet d'options: Portillons de passage piétons, différents dispositifs de commande, de protection et de sécurité ...

• THERMOFRAME

THERMOFRAME EQUIPEMENT OPTIONNEL POUR TOUTES LES PORTES SECTIONNELLES INDUSTRIELLES

Pour les bâtiments chauffés, une porte sectionnelle industrielle bien isolée est indispensable. C'est pourquoi Manurégion propose en option des portes sectionnelles industrielles avec raccord de cadre dormant ThermoFrame, opérant une rupture de pont thermique entre cadre dormant et maçonnerie. L'isolation est en outre renforcée par les doubles lèvres d'étanchéité placées sur les côtés et en partie haute. Le coefficient d'isolation enregistre ainsi une amélioration pouvant atteindre 21 %.

- Rupture de pont thermique entre cadre dormant et maçonnerie
- Joints supplémentaires pour une meilleure étanchéité
- Montage simple sur le cadre dormant de porte
- Protection anticorrosion optimale des montants latéraux
- Amélioration de l'isolation thermique jusqu'à 21 % pour une porte sectionnelle industrielle 67 mm Thermo d'une surface de 3000 x 3000 mm

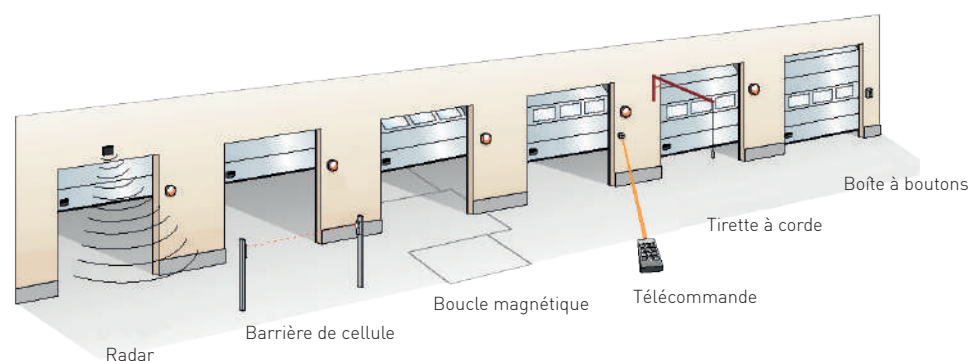


• COFFRET DE COMMANDE



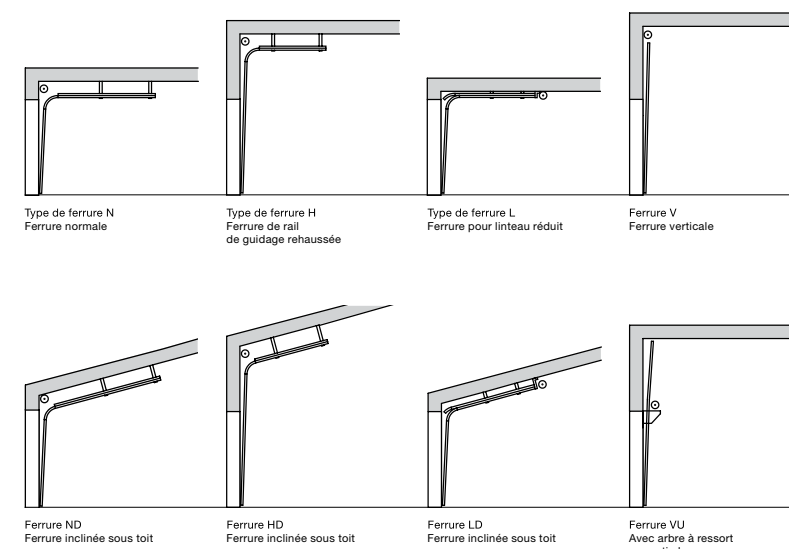
Motorisation de qualité

• LES DIFFÉRENTS TYPES DE COMMANDE DISPONIBLES AVEC L'OPTION MOTORISATION SEMI-AUTOMATIQUE ET AUTOMATIQUE



QUALITÉ CERTIFIÉ
manuregion

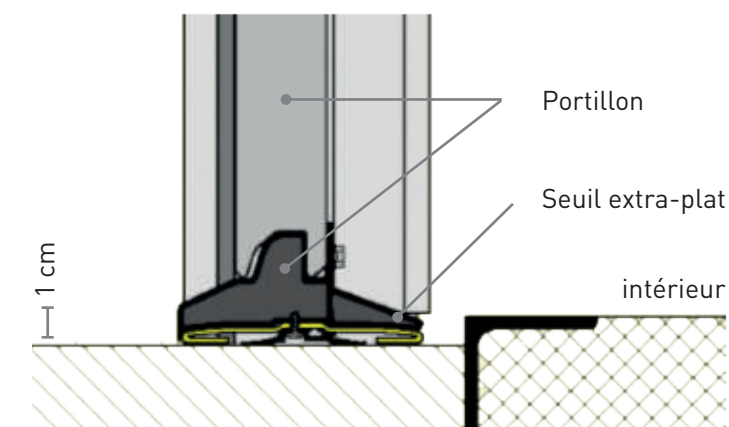
• CONFIGURATIONS POSSIBLES DES RAILS



Exemple d'une réalisation en linteau standard

• PORTILLON

PORTILLON INTÉGRÉ SANS SEUIL



Vue en coupe du seuil extra-plat

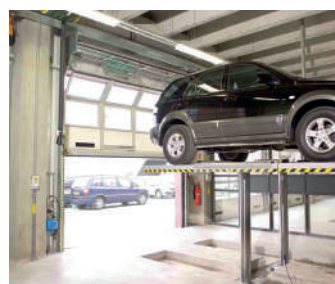
PORTILLON ADJACENT AVEC IMPOSTE IDENTIQUE



Équipements en option : Ferme porte, barre anti-panique, béquille...

+ OPTIONS ET ACCESSOIRES POUR PORTES SECTIONNELLES

- **PORTE COMPACTE EMPILABLE**
SOLUTION POUR LES ESPACES RÉDUITS
SANS RAILS DE REFOULEMENT



- **PORTE EMPILABLE POSE EXTÉRIEURE AVEC PORTILLON**



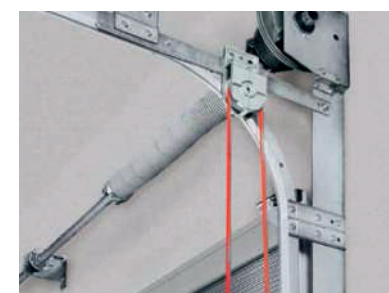
- **PORTE VITRÉE TOTALEMENT SANS MONTANT INTERMÉDIAIRE**



- **PORTE EN REVETEMENT SPÉCIAL**



- **PORTE À COMMANDE MANUELLE**
POUR UNE MANŒUVRE AISÉE ET ÉCONOMIQUE DE LA PORTE



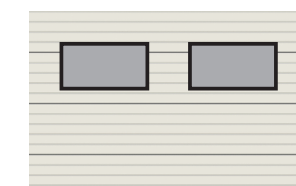
Treuil corde ou chaîne à main



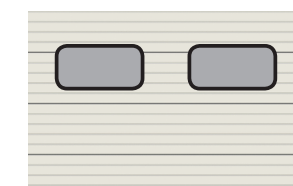
Treuil à chaîne démultiplié

- **OCULUS RECTANGULAIRES, BORDS ARRONDIS OU PANNEAUX VITRÉS SUR PROFILÉS ALUMINIUM**

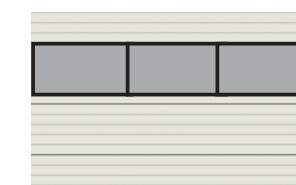
(sur les panneaux vitrés, selon les modèles, un traitement anti-rayures est apposé sur les faces extérieures).



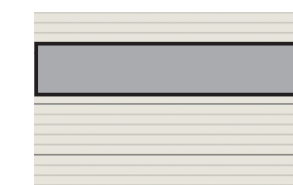
rectangulaires



bords arrondis



panneaux vitrés



maxi vision

- **SÉCURITÉ ET ANTI-RELEVAGE**

SÉCURITÉ ANTI-RELEVAGE DE SÉRIE POUR LES PORTES JUSQU'À 5 M DE HAUTEUR

Pour les portes industrielles, une sécurité anti-intrusion fiable permettant d'assurer la protection de vos marchandises et de vos machines est essentielle. Chez Manurégion, toutes les portes sectionnelles industrielles jusqu'à 5 m de hauteur dotées d'une motorisation WA 300 S4 / WA 400 sont livrées de série avec sécurité anti-relevage anti-intrusion. Cette protection mécanique empêche de façon fiable tout relevage en force de la porte, même en cas de panne de courant.

Les portes sectionnelles industrielles d'une hauteur supérieure à 5 m sont déjà à l'épreuve des effractions en raison de leur poids élevé.

SÉCURITÉ RENFORCÉE POUR LE VERROUILLAGE DE NUIT

Pour encore plus de protection, Manurégion vous propose en option divers systèmes de verrouillage. Un verrou coulissant mécanique supplémentaire peut être installé sur les portes motorisées. Équipé d'un interrupteur électrique, il empêche le démarrage de la motorisation lorsque la porte est verrouillée.



Verrou coulissant Combiné à un cadenas (non fourni), il assure un verrouillage de nuit sûr.



Verrou à pêne tournant Ce verrouillage de porte s'enclenche automatiquement par disque autobloquant.



Verrouillage au sol Il permet de déverrouiller les portes fréquemment utilisées d'un simple mouvement du pied. A la fermeture de la porte, le verrouillage se fait automatiquement.





PORTES INDUSTRIELLES RAPIDES RIGIDES

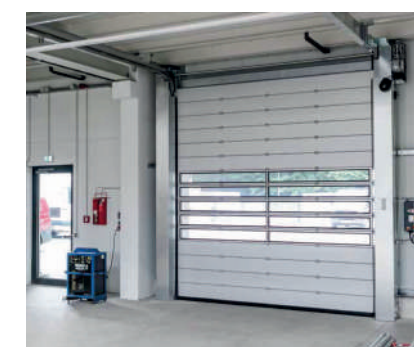
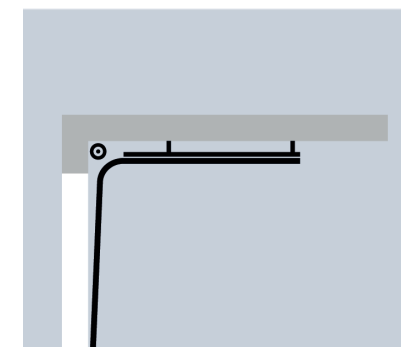
PORTE SPIRALE COMPACTE

Les panneaux s'enroulent en toute sécurité et sans le moindre contact dans la console spiralée. Avec une commande à convertisseur de fréquence (FU) performante et un mécanisme à chaîne équilibré par ressort, la porte peut atteindre une vitesse d'ouverture de 2,5 m/s. La porte à enroulement spirale HS peut également être montée à l'extérieur.

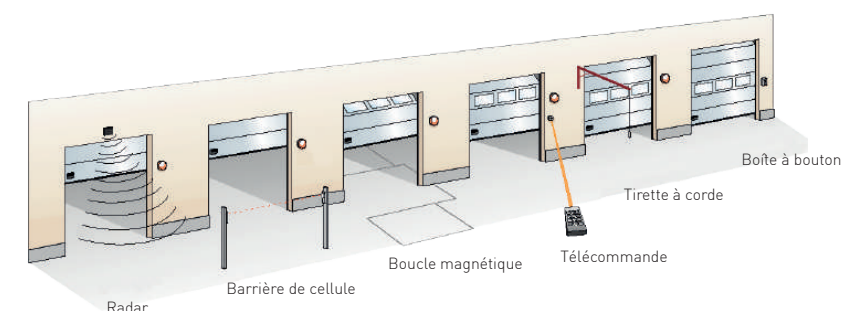


AUTRE CONFIGURATION POSSIBLE

Ferrure N (normale) compacte En cas d'espace réduit au niveau du linteau, la ferrure N est tout indiquée



LES DIFFÉRENTS TYPES DE COMMANDE DISPONIBLES AVEC L'OPTION MOTORISATION SEMI-AUTOMATIQUE ET AUTOMATIQUE



1 Enroulement spirale



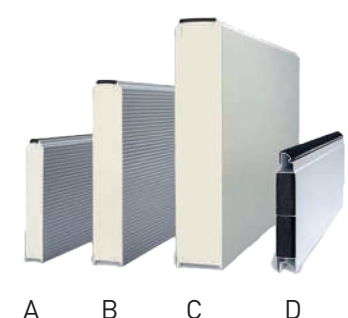
2 Barrière immatérielle de sécurité



3 Bandes de visibilité



4 Tablier



• Différentes configurations pour le tablier

- A - Panneau sandwich en acier à rupture de pont thermique de 42 mm
- B - Panneau sandwich en acier à rupture de pont thermique d'une épaisseur 67 mm
- C - Panneau sandwich en acier à rupture de pont thermique de 100 mm
- D - Panneaux Acoustic



PORTES INDUSTRIELLES RAPIDES À REPLIEMENT POUR POSE EN EXTÉRIEUR RÉSISTANT AUX VENTS

Les portes rapides souples extérieures à repliement à ouverture verticale Manurégion possèdent une grande résistance contre le vent grâce à des raidisseurs horizontaux s'appuyant contre l'intérieur des montants à l'aide de patins anti-dégondage. Cette tenue aux vents ainsi obtenue est d'une classe adaptée à une installation dans les 5 zones répertoriées en France et DOM TOM.

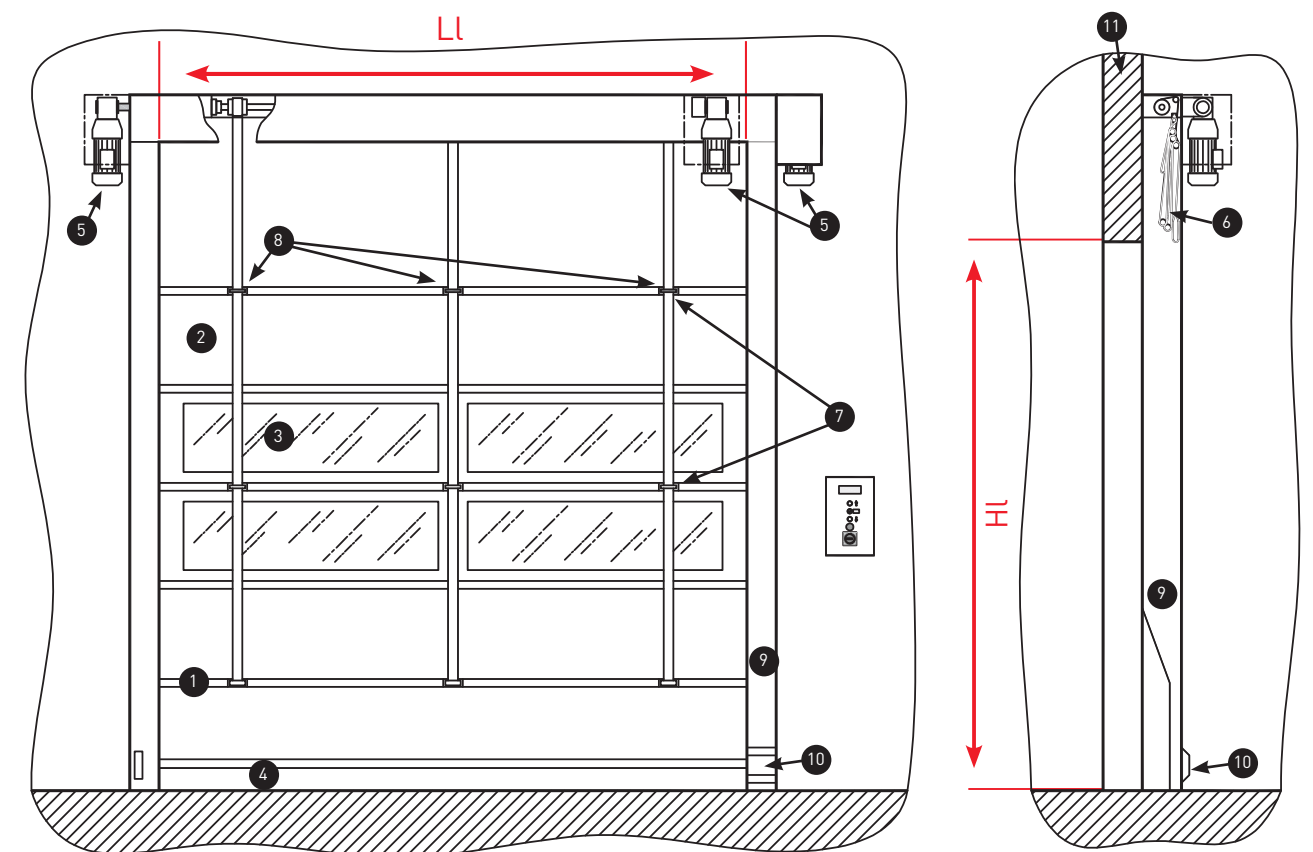
Le tablier est constitué de toiles polyester souples à haute résistance assemblées par soudure haute-fréquence et enduites sur chaque face de P.V.C. (900 g/m²). Il peut être équipé, en option, de rangées de hublots translucides en PVC. La partie basse est souple et dotée d'un palpeur sensible sécurisant ainsi tout contact avec un obstacle par arrêt de la fermeture et remontée automatique.

La motorisation est assurée par un moto-réducteur pouvant être disposé sur le côté droit, gauche ou en façade selon les besoins ou les contraintes d'installation. La porte est pourvue d'un dispositif anti-chute assurant la retenue du tablier en cas de rupture d'un élément de la chaîne cinématique.

Différents types de commande sont disponibles (voir page 5). L'ouverture et la fermeture s'opèrent en accordéon par tirage d'un raidisseur sur deux à la vitesse de 0,7 à 1 m/s, à l'aide de sangles s'enroulant sur un arbre. La structure autoportante robuste est en acier permettant la réalisation de grandes portées, des cellules de sécurité y sont intégrées.

La finition est obtenue par un thermolaquage gris foncé.

Le montage peut se faire en applique intérieure ou extérieure.



RÉSISTANCE AU VENT

① Renforts horizontaux

② Tablier

③ Hublot

④ Palpeur sensible

⑤ Moto-réducteur

⑥ Arbre

⑦ Structure

⑧ Cellule de sécurité

⑨ Applique

⑩ Cellule de sécurité

⑪ Applique intérieure ou extérieure

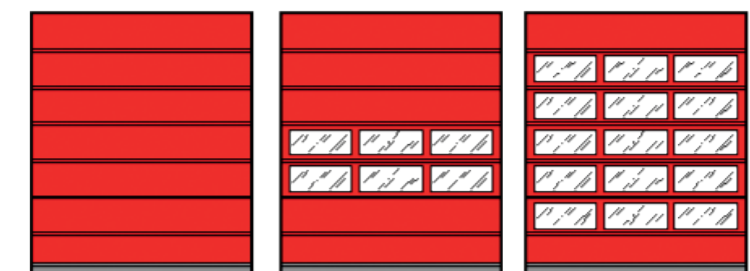
CARACTÉRISTIQUES TECHNIQUES

Puissance électrique	De 0,75 à 2,2 kW
Tension d'alimentation	230V ou 400V. triphasé
Hauteur de passage libre	Hl maxi : 6000 mm
Largeur de passage libre	Ll maxi : 10 m

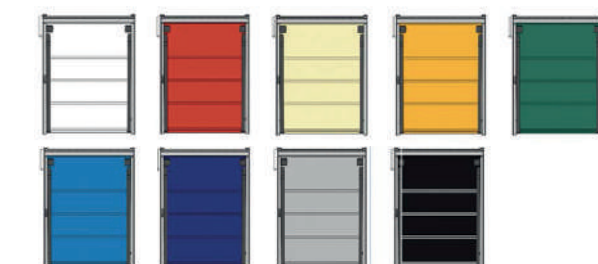
+ AUTRES DIMENSIONS
SUR DEMANDE

OPTIONS

- Tablier opaque ou avec bandeaux transparents



- Teintes RAL en standard



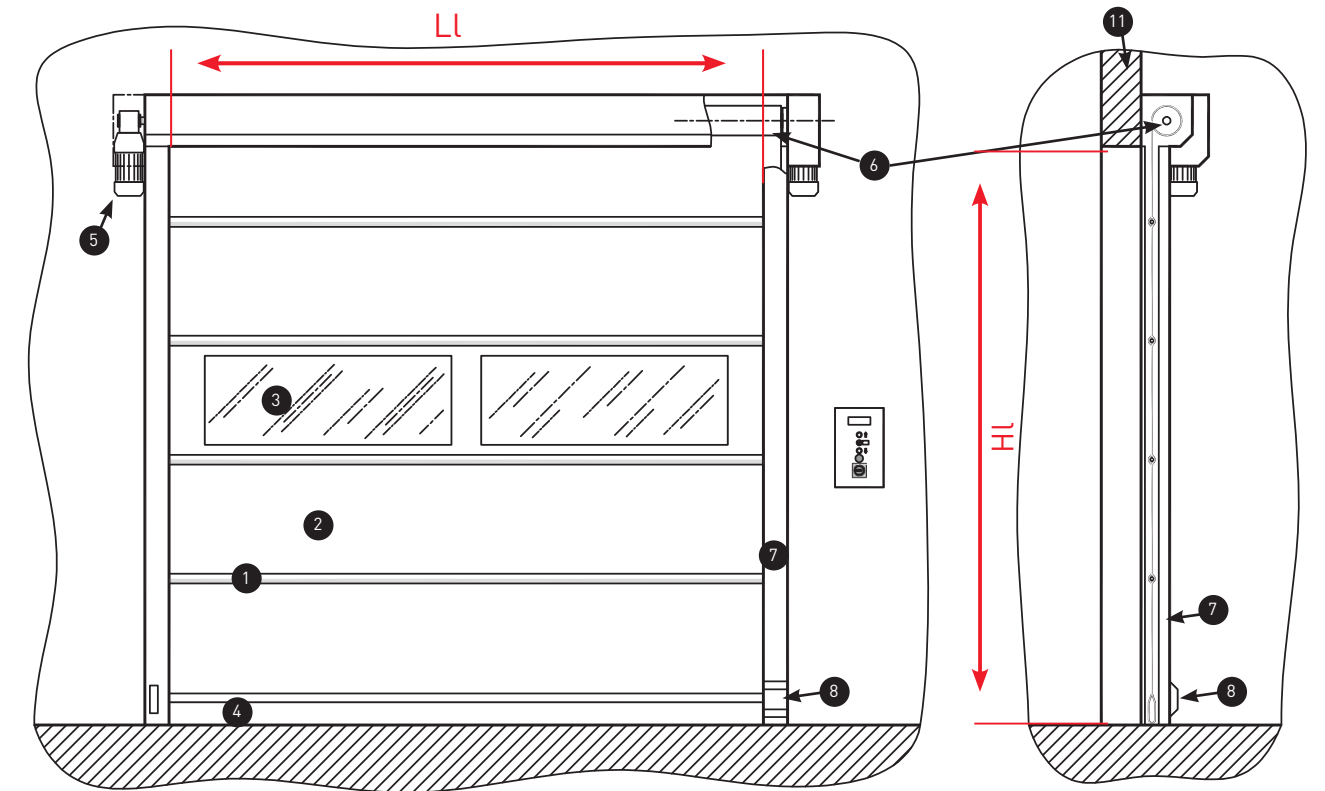
CE Toutes les portes rapides Manurégion sont conformes à la directive 89/106/CE et à la norme NF EN 13241-1





PORTES INDUSTRIELLES RAPIDES À ENROULEMENT POUR POSE EN INTÉRIEUR

Les portes rapides souples intérieures à enroulement à ouverture verticale Manurégion possèdent une excellente tenue grâce aux renforts horizontaux à fort pouvoir élastique s'appuyant contre l'intérieur des montants. Le tablier est constitué de toiles polyester souples à haute résistance assemblées par soudure haute fréquence et enduites sur chaque face de P.V.C. (900 g/m²). Il peut être équipé, en option, de rangées de hublots translucides en PVC. La partie basse est souple et dotée d'un palpeur sensible sécurisant ainsi tout contact avec un obstacle par arrêt de la fermeture et de la remontée automatique (selon les modèles). La motorisation est assurée par un moto-réducteur pouvant être disposé sur le côté droit ou gauche selon les besoins ou les contraintes d'installation. Différents types de commande sont disponibles (voir page 5). L'ouverture et la fermeture s'opèrent par enroulement (ou déroulement) de la toile sur un arbre situé dans le coffre supérieur à la vitesse de 0,7 à 1 m/s et 0,7 à 2,5 m/s. La structure autoportante robuste est en acier, conférant une bonne rigidité à l'ensemble et des cellules de sécurité y sont intégrées. La finition est obtenue par un thermolaquage gris foncé. A la suite d'un léger choc, la souplesse du tablier permet sa déformation sans dommage et sa remise en place rapide. Le montage peut se faire en applique intérieure ou extérieure.



- ① Renforts horizontaux
- ② Tablier
- ③ Hublot
- ④ Palpeur sensible
- ⑤ Moto-réducteur
- ⑥ Arbre
- ⑦ Structure
- ⑧ Cellule de sécurité
- ⑨ Applique

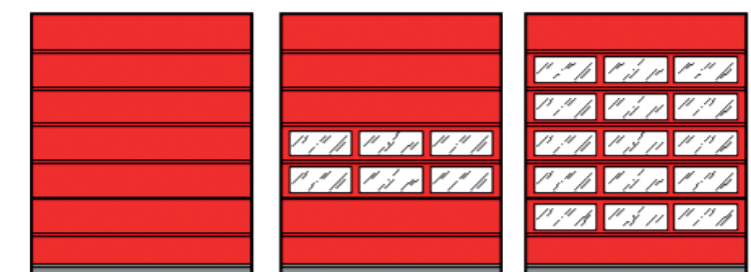
CARACTÉRISTIQUES TECHNIQUES

Puissance électrique	0,55 à 1,1 kW
Tension d'alimentation	230V ou 400V. triphasé
Hauteur de passage libre	HL maxi : 4000 mm
Largeur de passage libre	LL maxi : 4000 mm

+ AUTRES DIMENSIONS
SUR DEMANDE

OPTIONS

- Tablier opaque ou avec bandeaux transparents



- Teintes RAL en standard



AUTORÉPARABILITÉ APRÈS CHOC



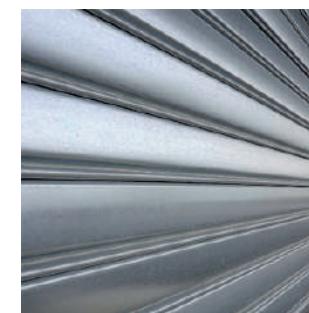
CE Toutes les portes rapides Manurégion sont conformes à la directive 89/106/CE et à la norme NF EN 13241-1



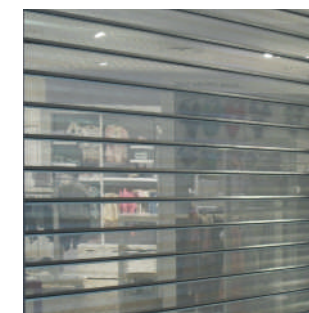


- 1 Tablier plein ou grille articulée
- 2 Coulisse
- 3 Plaque d'enroulement côté moteur
- 4 Moteur tubulaire
- 5 Support moteur tubulaire
- 6 Axe creux
- 7 Attache tablier
- 8 Palier support d'axe
- 9 Pare-chute sur tous les modèles motorisés
- 10 Plaque d'enroulement côté opposé moteur
- 11 Lame finale renforcée
- 12 Serrure à canon européen (option)
- 13 Tringle
- 14 Coulisseau

OPTIONS



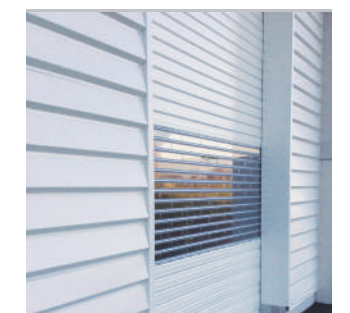
lames pleines



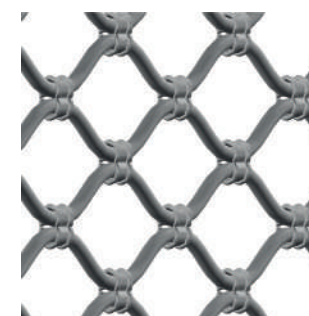
microperforé



isolé



laqué



à mailles



transparent

PORTES INDUSTRIELLES RIDEAUX MÉTALLIQUES

Les rideaux métalliques de protection Manurégion constituent un moyen simple et robuste pour fermer vos bâtiments industriels et commerciaux. Ils vous apportent également sécurité et occultation maximales.

Il existe deux types de manoeuvres au choix : manuelle à tirage direct ou motorisée selon les dimensions du tablier et les fréquences d'utilisation.

Le tablier est composé de lames en acier galvanisé à profil rainuré ou plat, en trois épaisseurs selon les caractéristiques dimensionnelles et contexte d'installation du rideau. Ces lames existent également en version micro perforée ou en aluminium isolé. La finition est naturelle ou peinte.

Les différents diamètres d'arbres d'enroulement optimisent l'enroulement du tablier dans les espaces réduits et les nombreuses options disponibles (accessoires, lames et finitions) vous permettent de choisir le niveau de sécurisation et de confort de votre rideau.

Dans les zones géographiques très venteuses ou pour des besoins de sécurité accrus, les coulisses standards peuvent avantageusement être remplacées par des coulisses dites « grand vent » plus résistantes.

CE Tous les rideaux métalliques Manurégion sont conformes à la directive 89/106/CE et à la norme NF EN 13241-1



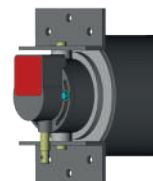
+ D'OPTIONS PAGE 19

+ OPTIONS ET ACCESSOIRES POUR RIDEAUX MÉTALLIQUES

• MOTEUR



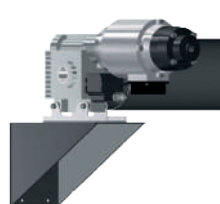
Moteur axial
Trafic faible



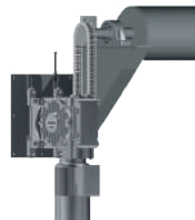
Moteur tubulaire
Trafic moyen



Moteur box
Trafic important

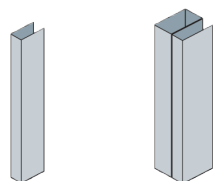


Moto réducteur
Tabliers à grandes dimensions



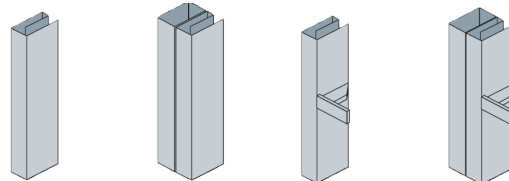
Moteur déporté
Implantations spéciales

• COULISSE

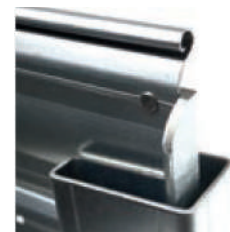


Coulisse standard

• COULISSE GRAND VENT



Coulisse dite « grand vent », à sécurité accrue



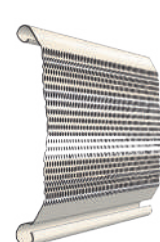
• TABLIER NON ISOLÉ EN ACIER GALVANISÉ



Profil rainuré



Profil plat



Profil rainuré ajouré

Lames pleines en acier galvanisé
3 épaisseurs (6/10^{ème}, 8/10^{ème}, 10/10^{ème}
de mm) 12/10^{ème} sur demande

Lames microperforées en
acier galvanisé
2 épaisseurs (6/10^{ème},
8/10^{ème} de mm)



Galvanisé



RAL
blanc 9010



Tous RAL
possibles sur
demande

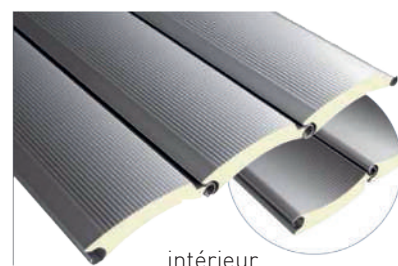


RAL
anthracite 7016



RAL
marron 8017

• TABLIER ISOLÉ EN ALUMINIUM



intérieur

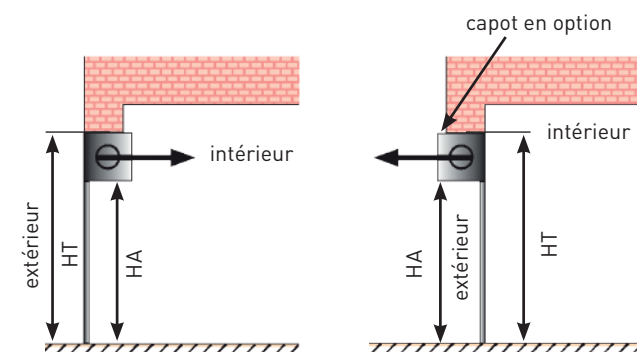


Tous RAL
possibles sur
demande

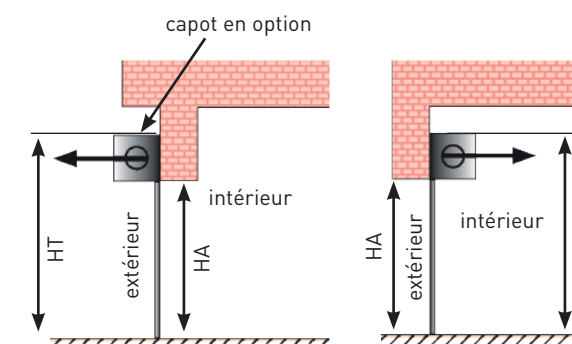
• GRILLE



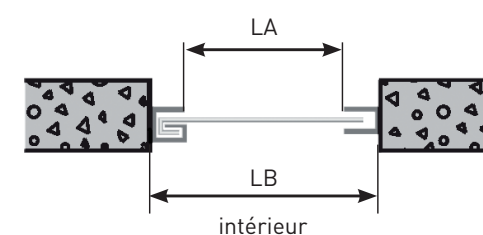
• POSE SOUS LINTEAU



• POSE EN APPLIQUE



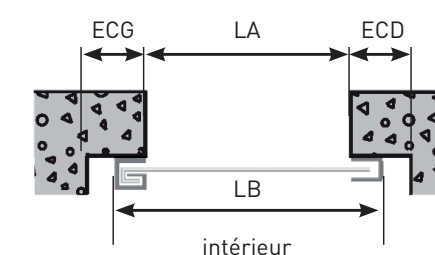
• MONTAGE EN TABLEAU



LA Largeur de passage utile
LB Largeur hors tout
(coulisses incluses
hors moteur)

HA Hauteur de passage utile
HT Hauteur hors tout
(coulisses incluses)

• MONTAGE EN APPLIQUE



RL Retombée de linteau
ECG Ecoinçon gauche
ECD Ecoinçon droit

• LES DIFFÉRENTS TYPES DE COMMANDE À PRESSION MAINTENUE OU TYPE MIXTE (descente maintenue, montée à impulsion)



À clé



À boutons
poussoirs



À clé avec déverrouillage
extérieur

• SERRURE



• SABOT VERROU



• CAPOTS DE PROTECTION EN TÔLES D'ACIER GALVANISÉES OU PEINTES



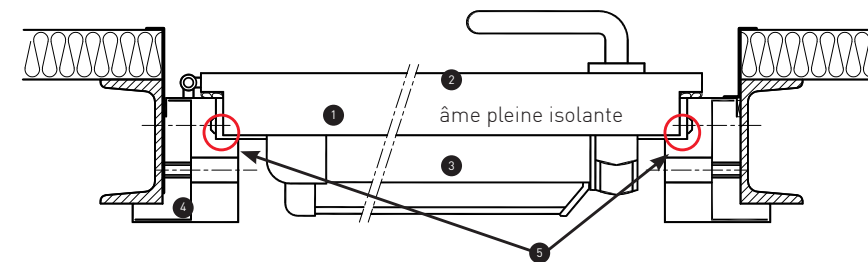


PORTES INDUSTRIELLES

PORTILLONS DE SERVICE PORTILLONS COUPE-FEU

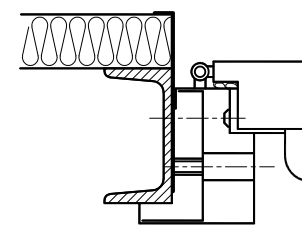
Les portillons de service en acier Manurégion représentent une très bonne solution en matière de portes robustes pour piétons. Ces modèles non homologués pour la protection incendie sont particulièrement indiqués pour une utilisation extérieure: halls et bâtiments industriels, bâtiments publics ainsi que dans le secteur agricole. Ils sont sûrs, étanches et résistants au gauchissement et aux intempéries.

• MODÈLE SIMPLE VANTAIL

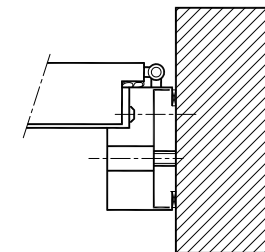


Les modèles de bâtis sont compatibles avec les différents types de montage :

- Sur ossature métallique ou maçonnerie,
- en angle ou en tunnel

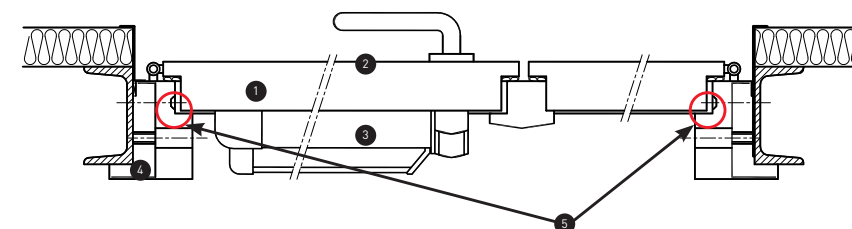


en angle

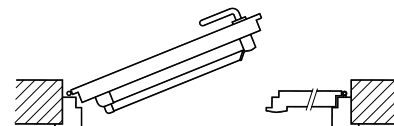


en tunnel

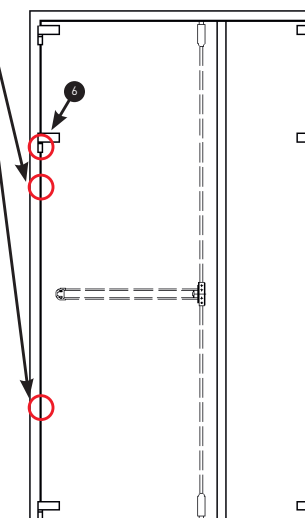
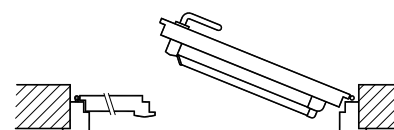
• MODÈLE DOUBLE VANTAUX



Type « gauche poussant » ou DIN droit



Type « droit poussant » ou DIN gauche



- 1 Vantail de type « isoplan » formant caisson
- 2 Parements en tôle d'acier galvanisé pré-peinte (RAL 7032) assemblés par vissage (en option RAL 9006 ou autre)
- 3 Serrure avec barre « anti panique » de type Push bar (en option)
- 4 Bâti en tôle d'acier épaisseur 20/10^{ème}, protégé par primaire époxydique polymérisé au four et équipé d'un joint d'étanchéité à lèvres
- 5 2 Pions anti-dégondage par vantail
- 6 Pivots réglables axe 14mm, avec butée à billes (selon modèles)

CARACTÉRISTIQUES TECHNIQUES

Dimensions standards des portillons de service Manurégion

	Largeur de passage	Hauteur de passage
Simple vantail	950 mm	2100 mm
Double vantaux	1400 mm	2100 mm
	1800 mm	2100 mm

+ AUTRES DIMENSIONS SUR DEMANDE

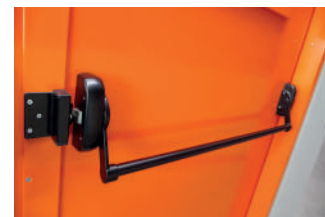
QUALITÉ CERTIFIÉE
manuregion

+ D'OPTIONS PAGE 24



+ OPTIONS ET ACCESSOIRES POUR PORTES INDUSTRIELLES PORTILLONS DE SERVICE, COUPE-FEU (1H / 2H)

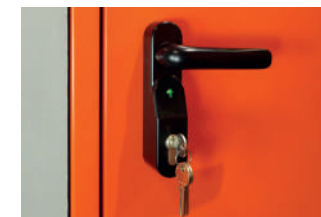
BARRE ANTI-PANIQUE



BARRE DE NUIT



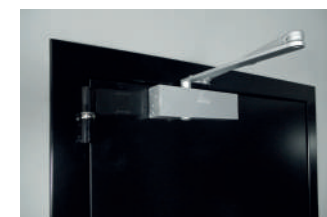
POIGNÉE 24V



BRAS À COULISSE



BRAS COMPAS



GRILLES DE VENTILATION



OCCULUS ROND



OCCULUS RECTANGULAIRE



VERROUILLAGE ISSUE
DE SECOURS CONFORME
À NF S 61-937



GACHE ÉLECTRIQUE



VENTOUSE



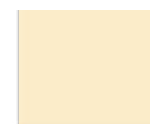
BUTÉE



+ D'OPTIONS
SUR DEMANDE



BLANC PUR
RAL 9010



IVOIRE CLAIR
RAL 1015



GRIS CLAIR
RAL 7035



GRIS ARGENT MÉTAL
RAL 9006



GRIS TERRE D'OMBRE
RAL 7022



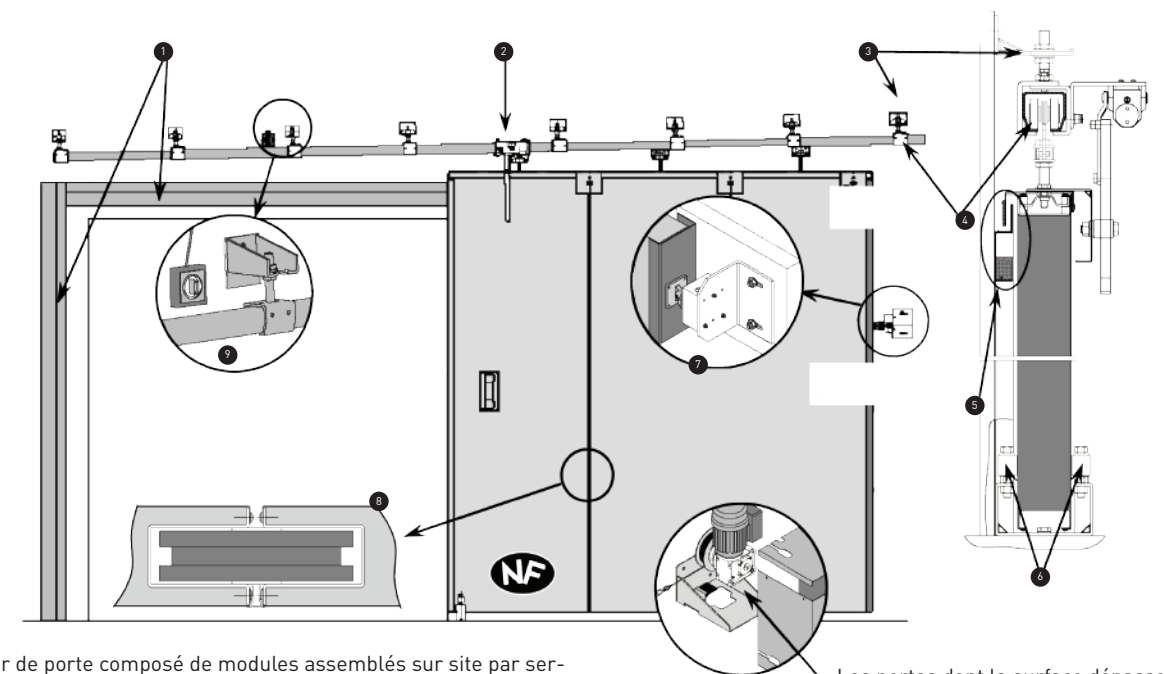
GRIS ANTHRACITE
RAL 7016



GRIS ARDOISE
RAL 5008



NOIR
RAL 9005

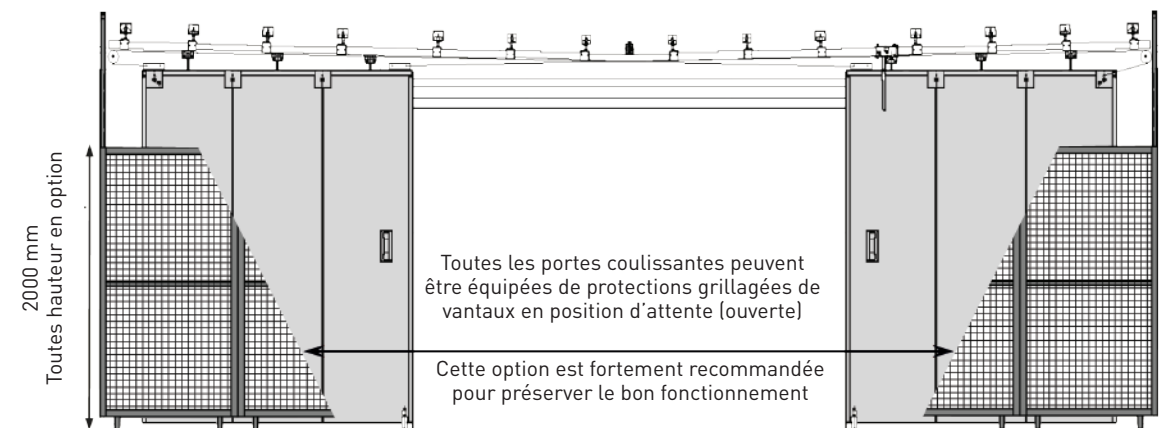


Tablier de porte composé de modules assemblés sur site par serrage haut et bas avec languettes coupe-feu et joints intumescents

Les portes dont la surface dépasse 9m² peuvent être équipées, en option, d'un moteur d'aide à la réouverture

- | | |
|----------------------------|--------------------------------------------|
| ❶ Chicanes d'étanchéité | ❸ Galets de guidage |
| ❷ Amortisseur de fermeture | ❹ Ventouse électromagnétique |
| ❸ Supports de rail | ❺ Vue en coupe de l'assemblage des modules |
| ❹ Rail incliné | ❻ Fusible thermoélectrique |
| ❺ Joint coupe-feu | |

→ Dans les cas où, la place disponible pour loger le vantail en position ouverte est trop faible, la porte peut être fabriquée en 2 vantaux synchronisés en fermeture et ouverture, par des câbles en acier. Par contre pour ces portes, le degré coupe-feu ne peut excéder 1h30



→ Des options ou adaptations de dispositifs de déclenchement sont possibles sur ces portes.



PORTES INDUSTRIELLES COUPE FEU

PORTES COULISSANTES

La porte coupe-feu coulissante Manurégion est une très bonne solution pour sécuriser, en cas d'incendie, les baies importantes. Ces blocs portes coulissants sont coupe-feu jusqu'à 2 heures. Ils sont disponibles en 1 ou 2 vantaux et sont montés sur des rails inclinés car la fermeture s'effectue par gravité. Des rails horizontaux avec contrepoids sont possibles en option. Livrés avec les procès-verbaux, ils s'installent en applique sur des linteaux béton. Le déclenchement (ou commande de fermeture) peut s'effectuer sous l'action de dispositif à fusibles thermiques, commande manuelle, dispositif de type D.A.D.

• DÉCLENCHEUR DE FERMETURE



• DÉTECTEUR DE FUMÉE • DAD



• MOTORISATION OUVRADAS





PORTES SECTIONNELLES COUPE-FEU

Le tablier de la porte est composé de plusieurs panneaux qui sont liés par des charnières. Les panneaux sont revêtus de tôles en acier de 0,6 mm.

Ceux-ci sont montés à un intervalle d'environ 80 mm. L'espace intermédiaire est ensuite rempli de laine de roche d'une densité de 150 kg/m³.

Les panneaux ont une hauteur standard de 450 à 600 mm. La composition entière est guidée dans des rails de roulement par des roulettes de guidage des deux côtés. Une roulette se trouve à gauche et à droite de chaque panneau.

Les portes sont toujours à deux faces de manière standard, avec un revêtement en poudre de 20µ.



OPTIONS

Les panneaux de porte peuvent avoir les finitions suivantes :

SUR LES PLAQUES EN ACIER

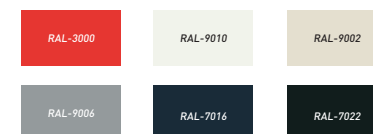
- une couche de peinture ou de vernis
- une couche de placage, essence de bois au choix, avec une épaisseur maximale de 1,5 mm
- une couche de produit plastifiant, d'une épaisseur de 0,5 mm
- une décoration graphique unique en appliquant des autocollants personnalisés

VARIANTE DES PLAQUES EN ACIER

- une garniture en acier inoxydable d'une épaisseur minimale de 0,65 mm
- un revêtement en tôle galvanisée, d'une épaisseur 0,65 mm
- un revêtement HPVC d'une épaisseur de couche de 150µ

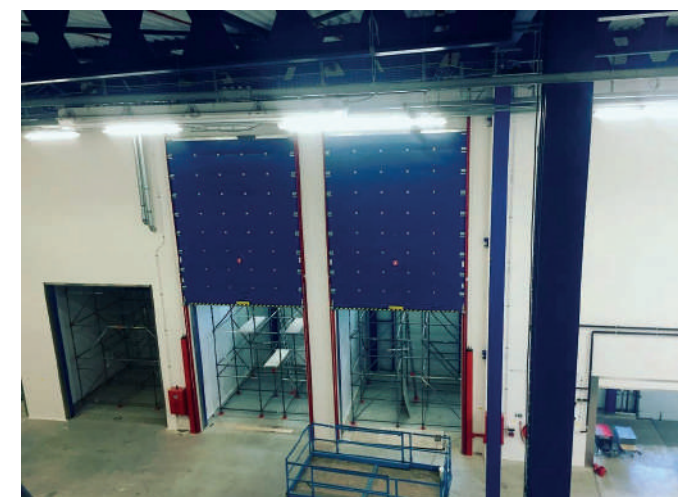
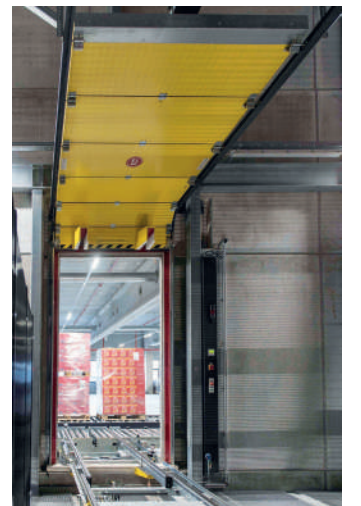
Chaque module peut être fourni, si désiré, avec un ou plusieurs vitrages coupe-feu d'une épaisseur de 22 mm et de dimensions standard de 400 x 400mm.

- Teintes RAL au choix



ÉQUIPEMENT ÉLECTRIQUE OU AUTOMATIQUE

À l'endroit où doit se trouver le moteur, nous avons besoin d'une alimentation 230V/16A (mono) et d'un contact normal fermé. Ou un contact de 24 V/1A depuis la centrale d'incendie

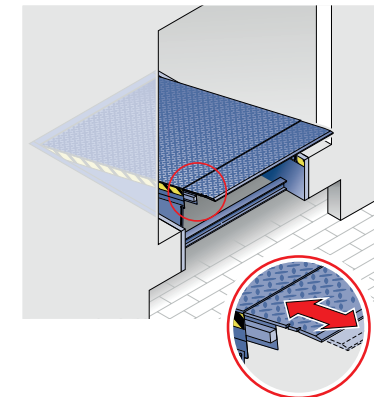




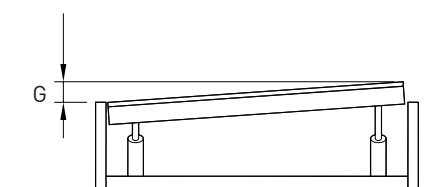
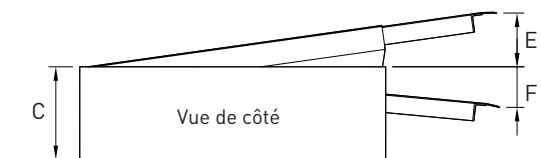
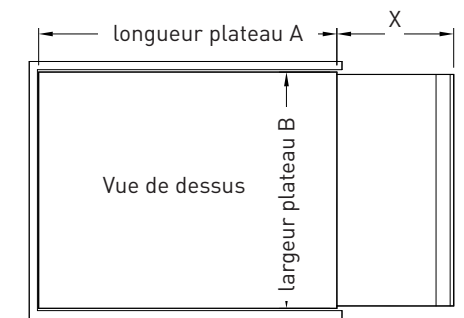
NIVELEURS

NIVELEUR TÉLESCOPIQUE

Type de niveleur idéal pour les transbordements rapides, précis, et sécuritaires avec zone de sauvegarde. Ce niveleur possède une lèvre qui avance parallèlement au plateau en position repos. Ce modèle est recommandé par l'INRS car il permet la création d'une zone de refuge.

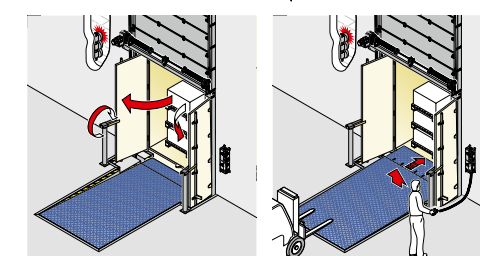
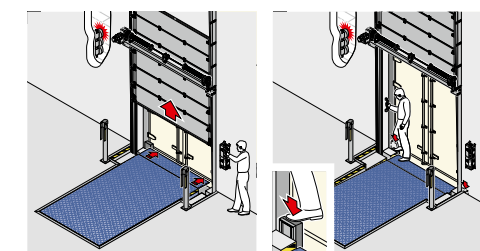
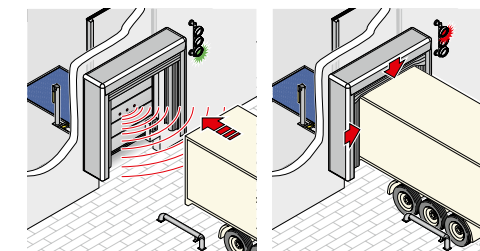


Coffret de commande d'une utilisation simple et intuitive



SYSTÈME DOBO

Le système DOBO est la solution idéale : le chauffeur peut accoster sans descendre du véhicule, évitant ainsi le risque d'accident dans la zone dangereuse située entre le véhicule et le quai.



DIMENSIONS

- Projection de lèvre de 500 ou 1000 mm.
- Capacité de charge dynamique 6000 kg. Possibilité de 10 tonnes.
- Hauteur totale châssis et plateau 600 mm.
- Capacité ou dimension supérieure sur demande

COULEURS POSSIBLES

RAL-9005

RAL-5012

RAL-7016

	Dimensions en mm							Poids en kg
	A	B	C	X	E	F	G	
NT 2520	2500	2000	600	1000	410	310	100	1380
NT 2522*	2500	2250					110	1460
NT 3020	3000	2000	600		500	280	110	1540
NT 3022	3000	2250					120	1630

Matériel tenu en stock. Disponible sous 8 jours

Largeur recommandée par l'INRS

+ AUTRES DIMENSIONS SUR DEMANDE



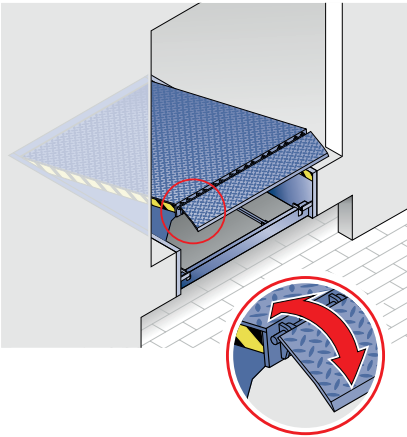
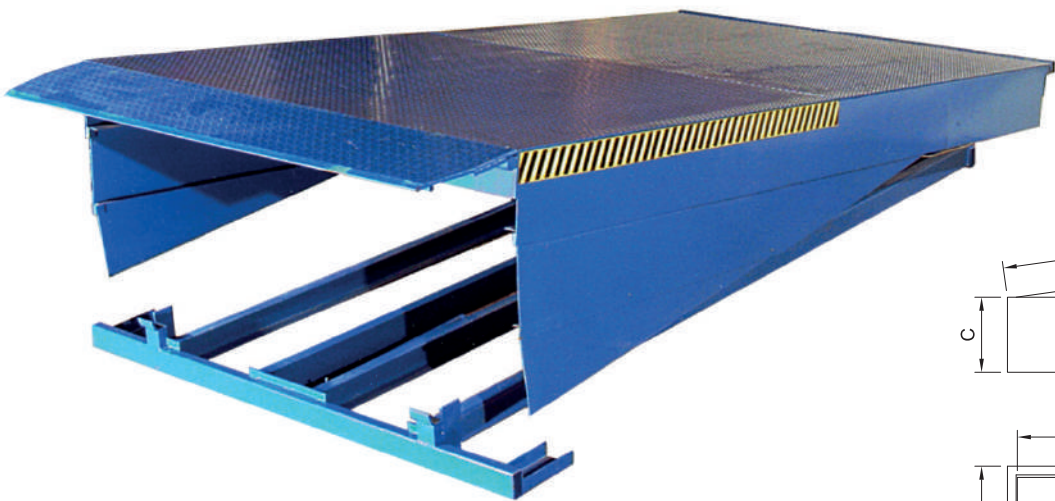


NIVELEURS

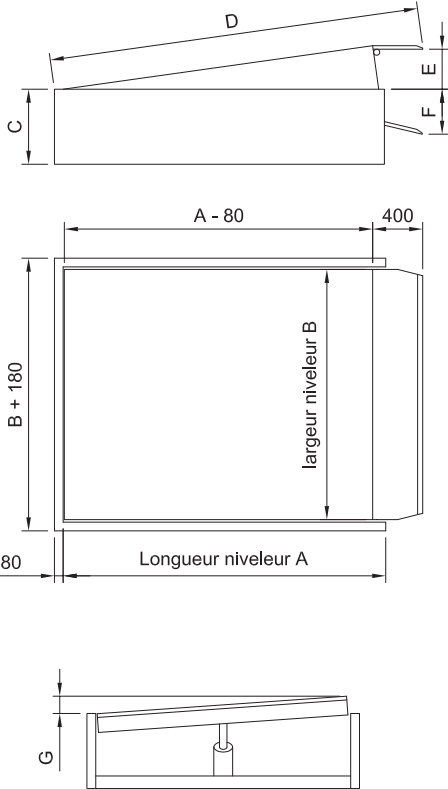
NIVELEUR ARTICULÉ

TYPE DE NIVELEUR LE PLUS SIMPLE EN CAS DE REMPLACEMENT

Type de niveleur à lèvre basculante. Il ne permet pas la création d'une zone de refuge conformément à la recommandation de l'INRS, il est donc plus adapté dans le cas de remplacement d'anciens quais. Il peut être réalisé sur mesure.



Coffret de commande



CARACTÉRISTIQUES TECHNIQUES

- Conçu conformément aux directives Européennes et à la norme NF EN 1398
- Plateau et lèvre en tôle larmée antidérapante de forte section
- Finition bleu RAL 5010
- Sectionneur avec arrêt d'urgence cadenassable
- Commandes en 24 V et protection IP54
- Alimentation électrique en 400 V TRI puissance: 1,5 kW
- Centrale hydraulique compacte, avec moteur intégré, fixée sur le châssis inférieur pour une parfaite protection
- Fonctionnement électro-hydraulique garantissant des mouvements doux et silencieux

	Dimensions en mm							Poids en kg
	A	B	C	D	E	F	G	
NA 2020	2000	2000	600	2400	250	330	92	960
NA 2022		2200					100	1010
NA 2520	2500	2000	600	2900	320	360	100	1090
NA 2522		2200					110	1150
NA 3020	3000	2000	600	3400	380	360	110	1230
NA 3022		2200					120	1290

VARIANTE

- Niveleur à lèvre télescopique

OPTIONS

- Cadre suspendu, coffrage, rénovation ou extérieur de quai
- Capacité dynamique supérieure et dimensions spéciales

DIMENSIONS

- Projection de la lèvre: 400 mm
- Hauteur totale châssis et plateau : 600 mm
- Capacité de charge dynamique standard : 6.000 kg ou 10.000 kg selon norme NF EN 1398

COULEURS POSSIBLES



+ AUTRES DIMENSIONS SUR DEMANDE

+ CADRES POUR NIVELEUR TÉLÉSCOPIQUE ET ARTICULÉ

CADRE COFFRAGE

→ LA SOLUTION OPTIMUM CÔTÉ QUALITÉ DE FINITION ET ÉCONOMIE :

Elle permet de réduire considérablement les coûts et délais de réalisation. Le châssis du niveleur forme un coffrage métallique perdu. Sa mise en place en cours de réalisation du quai évite les coffrages habituellement nécessaires. Toute erreur de dimensionnement de la maçonnerie est écartée et le résultat final est impeccable.

Avec logement pour hayon, on réalise un coffrage bois à 610 mm en dessous du niveau final de la dalle qui permet de créer le logement pour hayon et de poser le niveleur.

Niveleur avec cadre coffrage



Vue arrière cadre coffrage



Pose du niveleur et de son cadre directement dans la forme



Pose du niveleur et de son cadre sur un support en bois pour création d'une fosse hayon

RÉNOVATION AISÉE AVEC MODÈLE FABRIQUÉ AUX DIMENSIONS DE LA FOSSE EXISTANTE



Démontage de l'ancien niveleur de quai et de l'ancien cadre de base et, le cas échéant, adaptation à l'aide de profilés d'adaptation



Mise en place du nouveau niveleur de quai



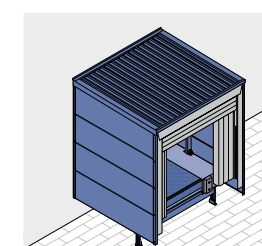
Soudage au niveau des cornières périphériques Terminé !



ABRIS DE QUAI

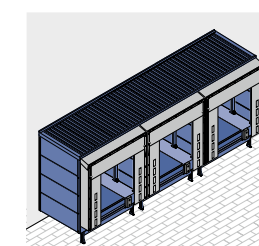
→ LE MODULE POUR ADOSSER AU BÂTIMENT UN ABRIS AVEC NIVELEUR ET SAS INTÉGRÉS :

C'est une évolution du cadre d'extérieur quai. Il se place contre le bâtiment devant une ouverture existante ou à créer. En standard, il se présente sous forme d'un ensemble comprenant : un niveleur, un cadre métallique sur pieds réglables, une ossature métallique pour recevoir le bardage et le sas, un sas d'étanchéité le bardage et les tôles d'étanchéité. La longueur de l'abri est identique à celle d'un cadre d'extérieur quai et sa largeur est de 3400 mm hors bardage. Le bardage peut être le même que celui du bâtiment en simple peau ou isolé.



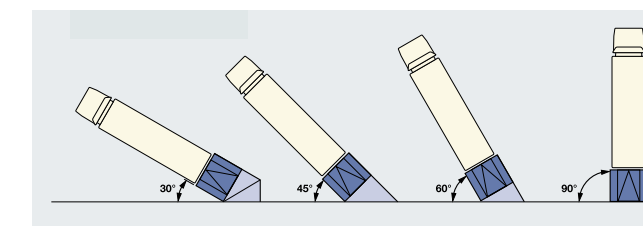
ABRI DE QUAI AVEC NICHE POUR SAS D'ÉTANCHÉITÉ GONFLABLE

Cette solution présente une combinaison optimale du design, de la construction, et des matériaux utilisés.



DISPOSITION EN SÉRIE

En tant qu'installation en série disposée selon un angle de 90°, il est possible de combiner plusieurs abris de quai pour former une unité globale compacte. Non réalisable pour les abris de quai thermiques.



Sur demande, les abris de quai peuvent être préparés pour permettre la pose d'un rideau à lames isolées comme fermeture extérieure

ABRIS DE QUAI INDÉPENDANTS DISPOSÉS À ANGLE VARIABLE

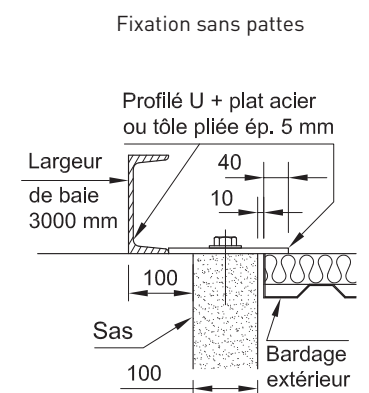
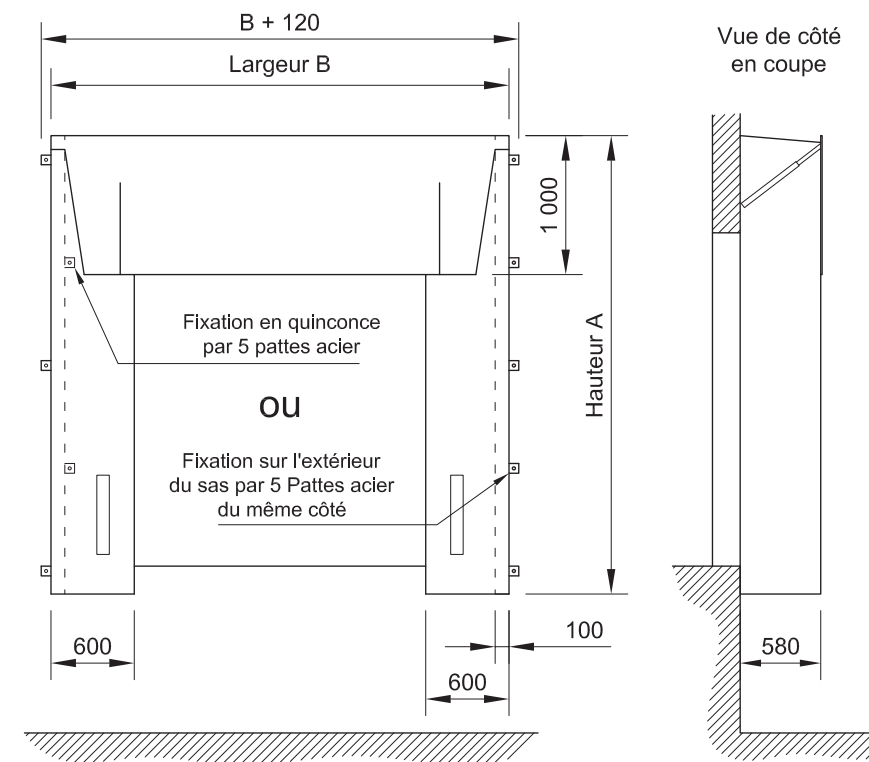
Les abris de quai peuvent être utilisés en tant que poste de chargement individuel ou sous forme d'installation en série disposée selon un angle de 90° devant le bâtiment. Pour une plus grande marge de manoeuvre, ils sont également disponibles avec disposition en dents de scie à angle de 30°, 45°, 60°, 120°, 135° et 150°.



SAS SAS MOUSSE

UN SAS À TOUTES ÉPREUVES POUR LES FRÉQUENTATIONS IMPORTANTES

Son comportement à la déformation et au vent est remarquable, ce qui en fait le sas de référence. Celui-ci ne comporte pas de structure métallique qui donne la forme et la tenue au sas traditionnel. Il est constitué d'un tablier frontal réalisé en 3 panneaux PVC armé double trame, de côtés en mousse à haute densité habillée de toile très résistante et d'un toit articulé. Cet ensemble est ainsi capable de se déformer pour accepter des positionnements de camion légèrement obliques ou déportés tout en conservant l'étanchéité. De ce fait, la dégradation des pièces rigides du sas ou des camions est ainsi éliminée. Les efforts sur les fixations au bâtiment sont minimisés. Sa facilité de pose, son esthétique et sa durabilité sont exemplaires.



CARACTÉRISTIQUES TECHNIQUES

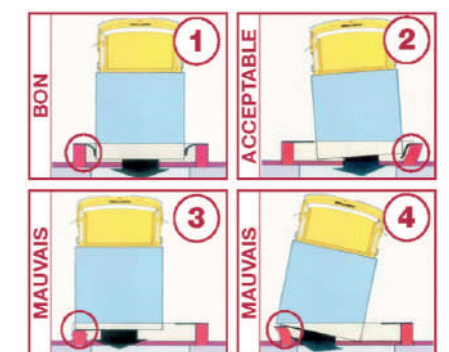
• Grande facilité de pose

Il existe un type de pattes de fixations zinguées permettant toutes les configurations (Voir schémas ci-contre). Après vissage des pattes sur la face arrière du sas, on le présente contre le bâtiment et sa fixation se fait directement par contre perçage puis chevillage ou boulonnage

DIMENSIONS

Type	Dimensions en mm		
	Largeur B	Hauteur A	Profondeur
SME 340-350-6	3400	3500	580
SME 340-350-9	3400	3500	900

+ AUTRES DIMENSIONS SUR DEMANDE



1 - Position idéale

Véhicule parfaitement dans l'axe. Le tablier du sas assure une étanchéité optimale.

2 - Léger déplacement axial

L'ensemble du sas accepte une déformation latérale tout en assurant l'étanchéité.

3 - Important déplacement latéral

Seul le côté contraint du sas se déforme sous la pression du véhicule.

4 - Positionnement oblique

La totalité du sas se déforme sans subir de détérioration.

> Dans tous les cas, il n'existe aucun risque d'endommagement du sas, du véhicule ou du bâtiment.



OPTIONS

• Couleur des côtés

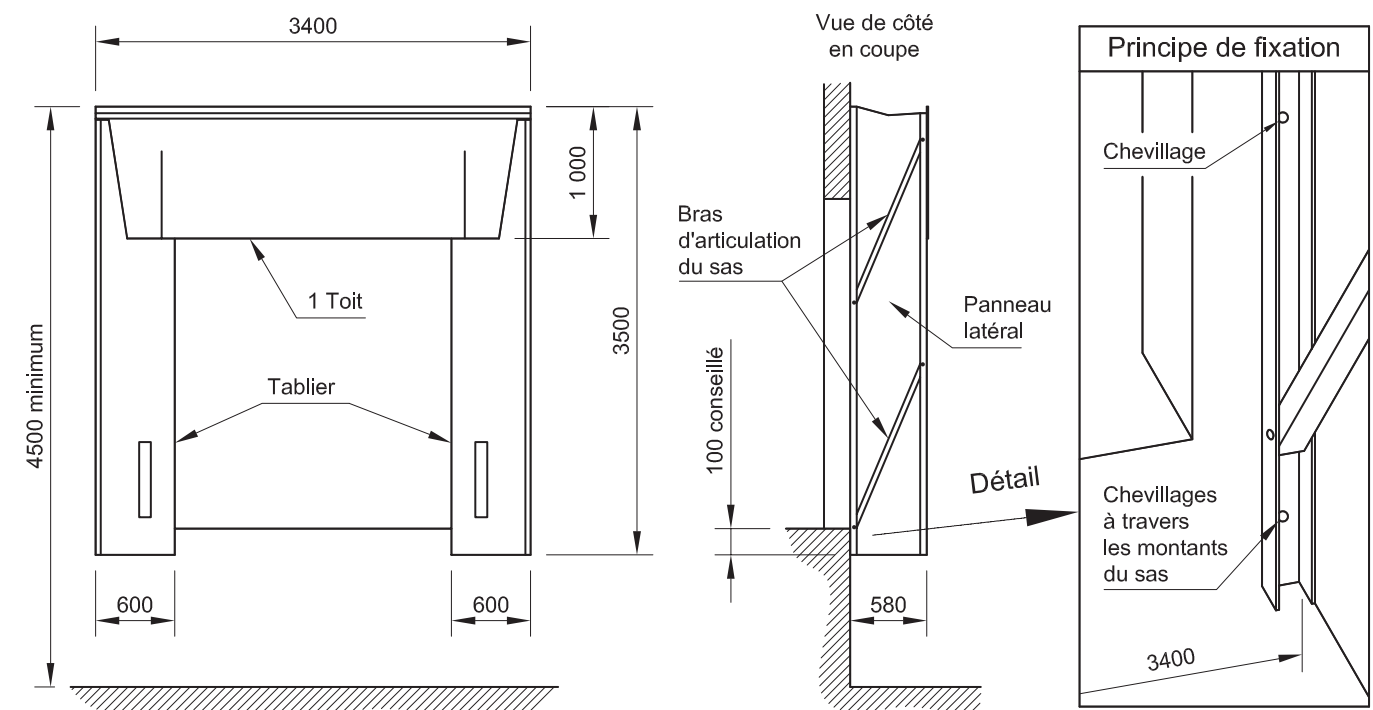




SAS SAS CLASSIQUE À PANTOGRAPHES

SAS ÉCONOMIQUE, POUR LES FRÉQUENTATIONS MOYENNES

Ce sas est constitué d'un tablier frontal réalisé en 3 panneaux PVC armé double trame extrêmement résistant. Celui-ci est fixé sur un cadre en acier galvanisé qui s'articule sur 4 bras parallèles qui le maintiennent à une distance de 580 mm de la façade du quai. Les côtés et le dessus du sas sont revêtus d'une toile souple très résistante tendue mécaniquement. Les eaux de pluie sont canalisées vers les côtés du sas, évitant ainsi un écoulement dans le passage de porte. Un marquage vertical par bandes latérales guide le chauffeur pour centrer le camion lors de sa manœuvre de recul. Lorsque le camion se met à quai, le tablier frontal épouse parfaitement la forme de celui-ci. Des renforts sur la face arrière assurent une bonne compression pour l'étanchéité.



DIMENSIONS

Type	Dimensions en mm		
	Largeur B	Hauteur A	Profondeur
SRE 340-350-6	3400	3500	580

+ AUTRES DIMENSIONS
SUR DEMANDE

GRANDE FACILITÉ DE POSE

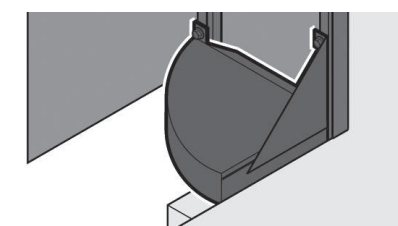
Composé de 2 côtés et d'un toit, chaque élément est facilement manipulé et la pose s'effectue en quelques heures par 2 personnes non spécialisées.

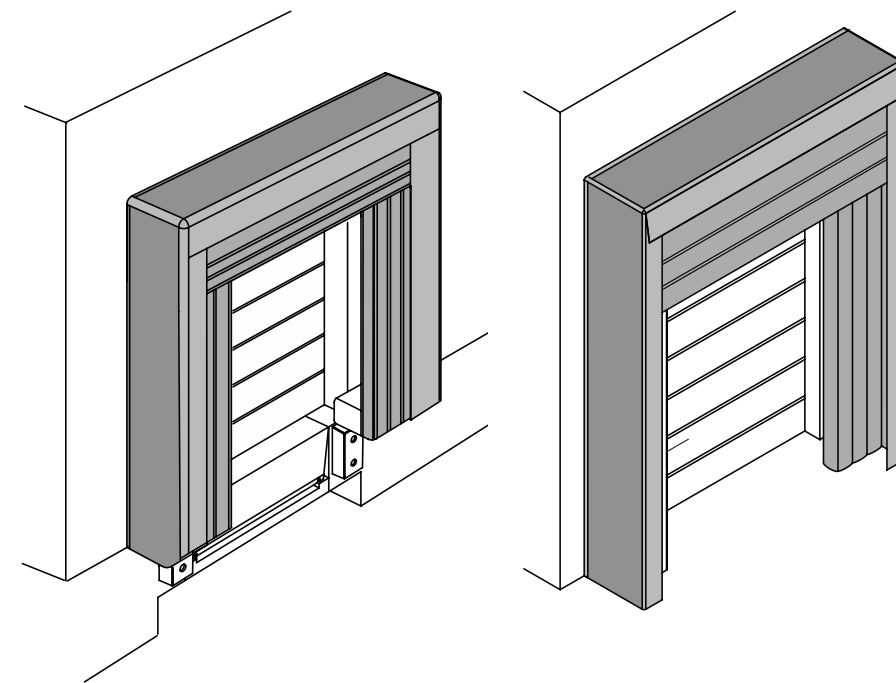
Fixation directe des côtés du sas sur le bâtiment par chevillage ou boulonnage à travers les profilés en acier galvanisé qui constituent la face arrière. On peut, aussi, utiliser le sas comme gabarit de traçage sur le bâtiment pour réaliser les perçages. Une fois les côtés en place, le toit se pose dessus et se fixe au bâtiment de la même façon que les côtés. Il ne reste plus à monter qu'un jeu de sandows sur le haut du tablier frontal et le sas est opérationnel.



COUSSIN DE SAS D'ÉTANCHÉITÉ

Afin d'assurer l'étanchéité basse du sas d'étanchéité entre le raccord mural et la toile, des bourrelets d'étanchéité sont proposés en option.



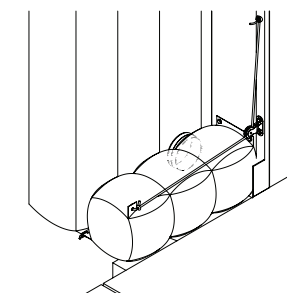


DIMENSIONS

Modèle de quai DAS3
 Dimensions extérieures :
 (L x H) 3600 x 3550 / 3850 mm
 Profondeur: 850mm
 Ouverture frontale:
 Position de repos
 (L x H) 3100 x 3150 / 3450mm
 Position de travail
 (L x H) 2400 x 2550 / 2850mm

BOURRELETS

Leur très grande longévité est assurée par l'utilisation de toile en PVC flexible résistant à l'usure. Les bourrelets se déploient de façon télescopique. Tous les cordons de raccord sont soudés à haute fréquence et non cousus !



REMARQUE IMPORTANTE POUR LES ARCHITECTES ET LES MAÎTRES D'OUVRAGE !

En position de repos, les bourrelets ne sont pas visibles et n'affectent pas l'esthétique.

TOITURE ET CONSTRUCTION LATÉRALE

La toiture et la construction latérale sont constituées de panneaux en acier à double paroi avec, au choix, un revêtement d'apprêt en aluminium blanc (comparable au RAL 9006) ou blanc gris (comparable au RAL 9002). Les profilés d'angle en aluminium sont arrondis et ont un aspect harmonieux. En position de repos, on discerne uniquement dans les côtés et le dessus de l'ouverture de fines bandes frontales en matériau de bâche flexible.

OUVERTURE PORTE CAMION À QUAI

APPLICATION AVEC SYSTÈME DOBO
 Le poids lourd ou camion à plate-forme peut accoster au poste de chargement les portes fermées.

Avant l'ouverture de la porte, le sas d'étanchéité gonflable est activé et vient enserrer efficacement le véhicule sur 3 côtés. Les portes du poids lourd ou du container peuvent à présent être ouverte



SAS SAS GONFLABLE

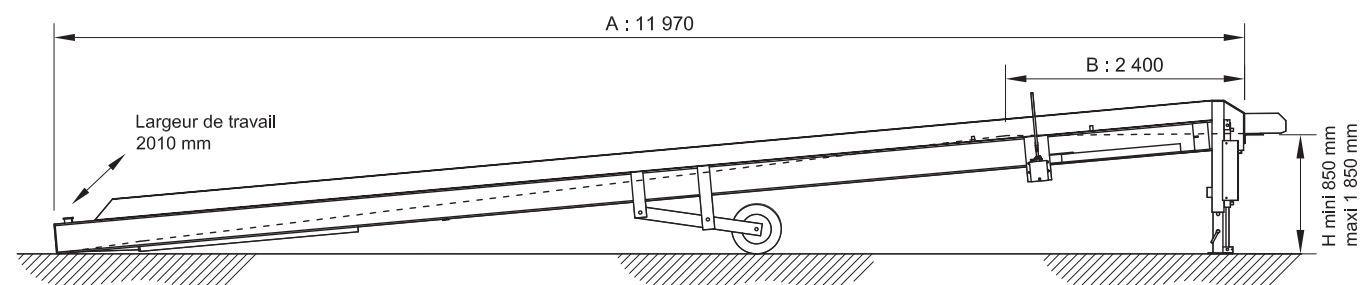
Ces sas d'étanchéité connaissent un succès croissant, car ils s'adaptent précisément aux dimensions du camion et permettent ainsi d'atteindre une étanchéité exceptionnelle. L'ouverture de chargement peut être utilisée au maximum. Le contact avec le camion a lieu uniquement après l'accostage. Après accostage du véhicule, les trois bourrelets sont gonflés à l'aide d'un ventilateur de 230 V, de sorte à créer une très bonne étanchéité tout autour du camion.



VENTE ET LOCATION

RAMPES DE CHARGEMENT

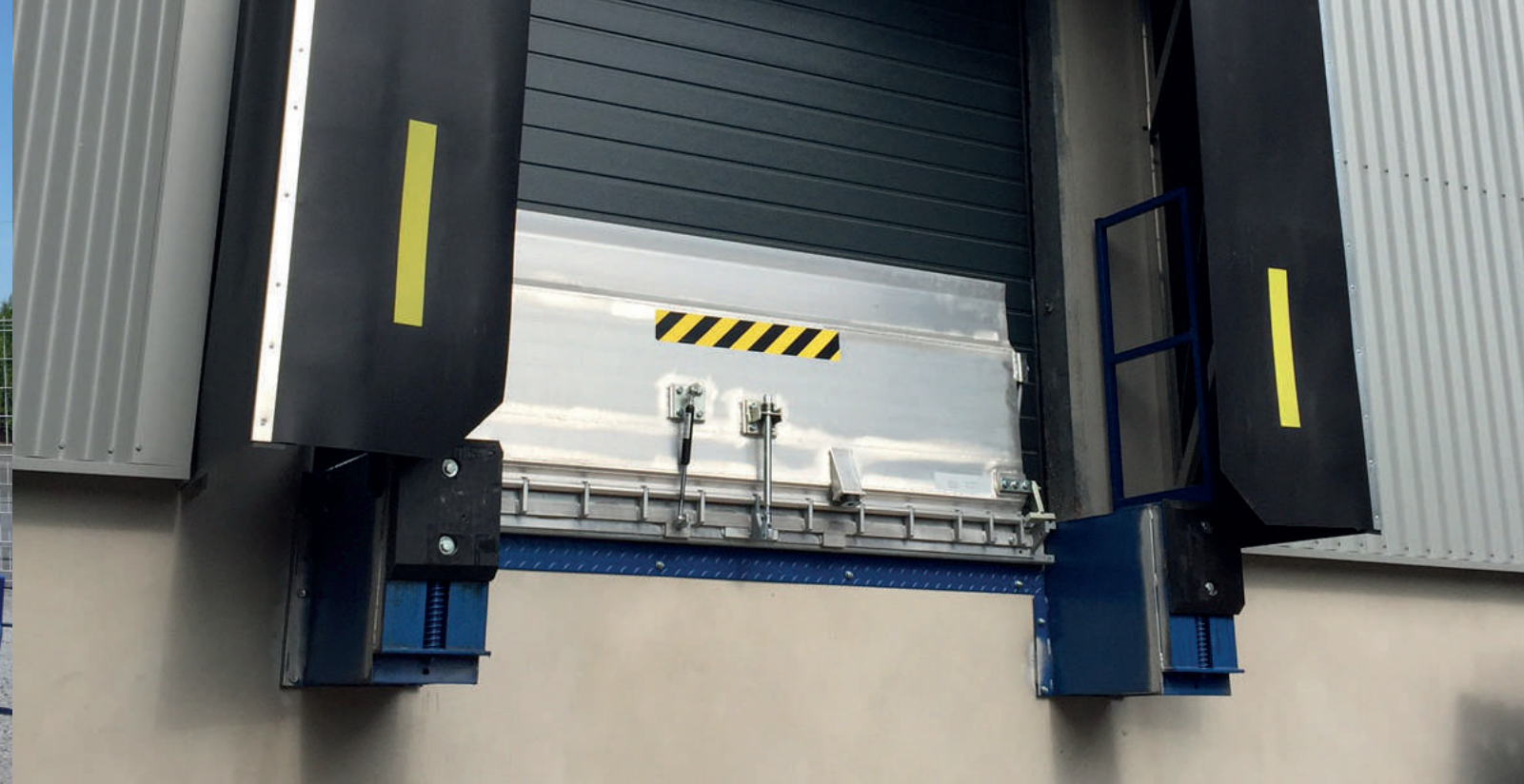
RAMPES DE LIAISON MOBILE ET FIXE



Cette rampe de liaison permet à un chariot élévateur de pénétrer depuis le sol dans les camions pour en assurer le chargement ou le déchargement. La possibilité de réduire à une seule personne ces opérations permet une économie très importante sur la main d'œuvre et, la suppression des opérations de reprise accroît la qualité du travail réalisé. Les autres atouts de ce matériel sont sa mise en oeuvre très rapide, sa mobilité qui permet d'assurer plusieurs postes de chargement, la simplicité du système qui ne requiert aucune énergie, sa robustesse à toute épreuve et le retour très rapide de l'investissement.

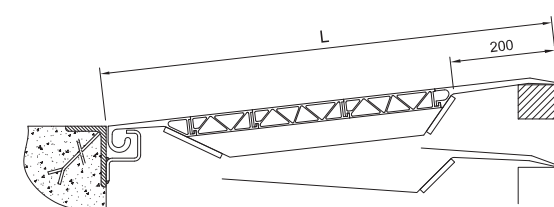
CARACTÉRISTIQUES TECHNIQUES

La capacité de circulation en charge sur la rampe RM12-10 est de 10 000 kg. Cette charge doit être répartie sur deux essieux et dans la limite de 6 000 kg maximum sur un des deux essieux. Elle doit être prise comme agissant sur deux surfaces de contact de 150 x 150 mm avec un empattement minimum pour l'engin de 1 400 mm.

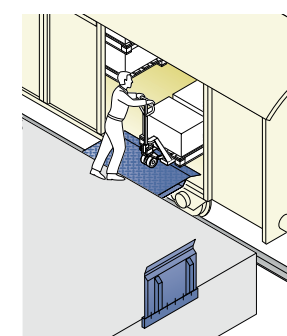


PONTS DE LIAISON

POUR UN CHARGEMENT AJUSTABLE LATÉRALEMENT
EN TOUTE SÉCURITÉ AVEC ZONE DE REFUGE



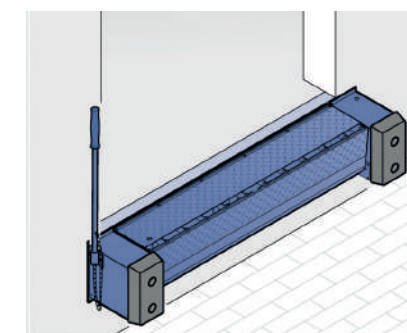
Les ponts de liaison permettent aux engins de manutention de passer en continu du quai à l'intérieur des camions avec une grande facilité.



Manurégion met à votre disposition une vaste gamme de ponts de liaison en acier ou en aluminium apte à répondre au mieux à vos besoins. En fonction de l'intensité du trafic, des charges à transborder et de la dénivellation, plusieurs types de ponts de liaison vous sont proposés :

- Pont Coulissant, équilibré

MINI-PONT



Le quai avancé complet avec niveleur de quai mécanique et consoles latérales se positionne simplement devant la baie. Il peut être monté rapidement à l'intérieur d'un bâtiment sans réservation ainsi que sur des quais existants. Les consoles latérales à disposition verticale ou horizontale servent de construction suspendue pour les butoirs.

Pour les postes où accostent des camions ayant des hauteurs de plateau de chargement similaires, c'est-à-dire pour les parcs de véhicules homogènes, une conception correcte de la hauteur de quai conduit à une différence de hauteur minimale par rapport au plateau de chargement du véhicule. Avec une charge nominale standard de 60 kN, les niveleurs de quai mécaniques répondent à la plupart des exigences et représentent une solution économique. Ils se commandent simplement à l'aide d'un levier de commande.

+ ACCESSOIRES DE QUAI SYSTÈME DE BLOCAGE MANUEL

EASYBLOCK BLOCAGE MANUEL FIXE

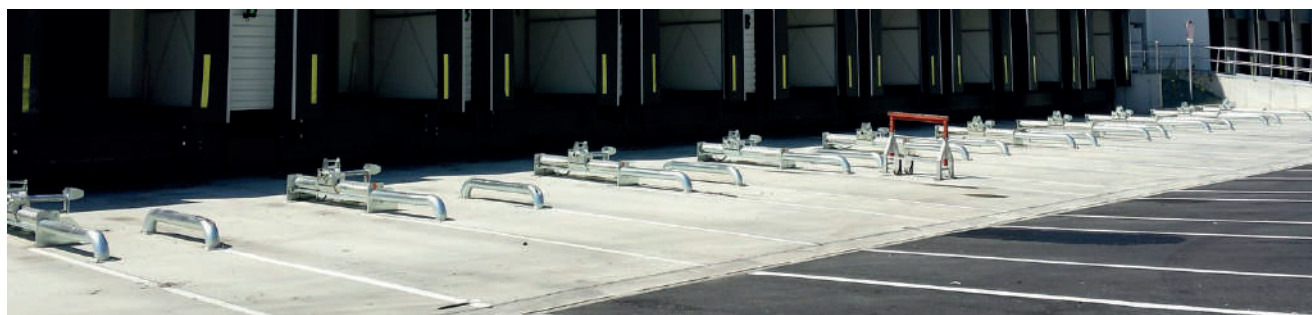
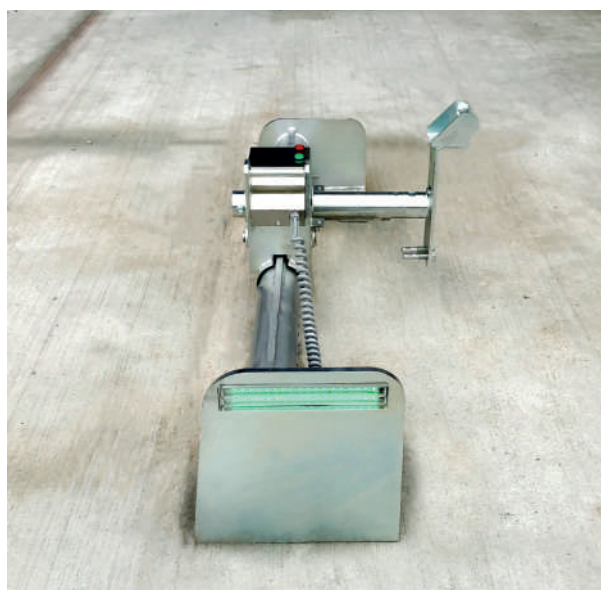


Le calage EASYBLOCK est plus qu'une cale : l'interface chauffeur / opérateur a été simplifié et automatisé.

- Un système robuste de 180 Kg en acier.
- Une liaison opérateur / chauffeur intuitive et automatique.
- Une sécurité au-delà de tous les systèmes de calage manuels existants.

La cale manuelle EASYBLOCK intègre de série :

- Une armoire de gestion avec voyant de visualisation à LED et beeper d'alarme, ainsi qu'un sélecteur de maintenance.
- Les feux rouges et verts extérieurs à LED et beeper d'alarme.
- Les sorties de blocage de la porte et du quai.
- Un détecteur infrarouge de position de quai.
- Un détecteur inductif de positionnement de la cale.
- Le verrouillage par électro-aimant du cylindre de blocage de la roue (breveté).
- Tous les câblages des détecteurs sont réalisés par connecteurs pour une maintenance aisée.
- Éclairage de zone à LED intégré à la cale avec capteur et relai réglable dans l'armoire de commande.



POWERCHOCK



BLOCAGE MANUEL DE CAMION À QUAI AVEC ASSERVISSEMENT



Le système de blocage de roue POWERCHOCK offre tout ce dont vous aurez besoin, y compris une garantie exclusive de 5 ans couvrant la cale et la plaque en usage normal mais aussi contre toute tentative de départ inopiné.

- Aucun besoin de lubrification à vie
- Simple principe physique : la force est répartie de manière frontale sur la cale qui bloque sur la plaque de retenue
- Installation possible sur béton, asphalte et pavés
- Boîtier de contrôle programmable : possibilité de séquence de sécurité adaptée à vos opérations



- Conception et fabrication selon les plus hautes normes de l'industrie.

- Mise en place en moins de 30sec pour une protection optimale.

- Garantie exclusive de 5 ans couvrant la cale et la plaque de sol contre les départs spontanés.

- 4 modèles de système de blocage de roues pour sécuriser les aires de chargement : portable, articulé, bloquant ou double



**GARANTIE
5 ANS**



+ ACCESSOIRES DE QUAI SYSTÈME DE BLOCAGE AUTOMATIQUE

AUTOBLOCK BLOCAGE AUTOMATIQUE DE CAMION À QUAI



L'AUTOBLOCK dispose de nombreux avantages lui permettant de se distinguer des autres systèmes existants :

Le système libère automatiquement le véhicule, même si la roue est en pression sur le bloqueur. Si lors du chargement, les freins du véhicule sont hors service (problème technique ou desserrage), lorsque l'opérateur donne l'ordre de déblocage, l'AUTOBLOCK détectera l'avancée du véhicule et ne le relâchera pas. Les chauffeurs n'ont pas d'instructions particulières par rapport à leur mise à quai. Feu vert : possibilité de se mettre à quai – Feu rouge : interdiction de partir.

L'AUTOBLOCK intègre de série un équipement complet, comprenant :

- Capteur de positionnement de porte.
- Capteur de positionnement de quai.
- Contacts secs pour le blocage de la porte et du quai.
- Beeper d'alarme.
- Feux extérieurs et voyants intérieurs à LED.
- Clef de maintenance



Un système de signalisation par feux bicolores (pour le chauffeur) et par voyants à LED (pour l'opérateur) permet une utilisation simplifiée pour chaque intervenant.



+ ACCESSOIRES DE QUAI SYSTÈME DE CALAGE AUTOMATIQUE

CALES DE ROUES CALEMATIC



LA SOLUTION POUR CALER LES CAMIONS À QUAI

3 FONCTIONS

- Garantir la sécurité des opérations de transbordements
- Bloquer les camions pour bloquer tout départ intempestif
- Automatiser le calage

Les opérations de transbordements conduisent bien souvent à des accidents et à des dégâts matériels importants. Notre système de calage automatique présente une fiabilité totale et évince tous risques.

Immobilise tous les véhicules :

Les cales suffisamment hautes, permettent le blocage d'un camion à pleine puissance. Les accessoires du véhicule (garde-boue, bavette...) ne peuvent être endommagés et ne provoquent aucune gêne au bon fonctionnement des cales.

Sans maintenance :

Calematic est un système simple ne nécessitant aucun entretien. Un contrôle visuel sommaire suffit pour s'assurer de son bon fonctionnement.

Fonctionne partout :

Calematic fonctionne partout : entre guide-roues, le long d'un mur... lors de mauvais écoulement d'eau, de crue, de grande chaleur ou de grand froid... lors d'un exceptionnel encombrement du quai...

Libère l'espace :

Les cales sont installées l'une derrière l'autre dans une fosse scellée dans le sol. Complètement enterré, ce procédé innovant ne présente aucun obstacle sur le quai et ne crée aucun nouveau risque (l'espace entre 2 camions restent totalement libre)

AVANTAGES

- système indestructible dans des conditions normales d'utilisation
- contrôle visuel rapide et facile

LE +

Fonctionne quelles que soient les conditions climatiques (gel, chaleur, inondation...)

ACCESSOIRES

Feu de trafic, signalétique à destination des chauffeurs, barrières, butoirs...



+ ACCESSOIRES DE QUAI SÉCURITÉS ET PROTECTIONS



CARACTÉRISTIQUES TECHNIQUES

Longueur : 3 mètres
Largeur : 250 mm
Hauteur : 300 mm
Poids unitaire : 450 kg
Barres d'ancrage : Ø 25 long. 500 mm

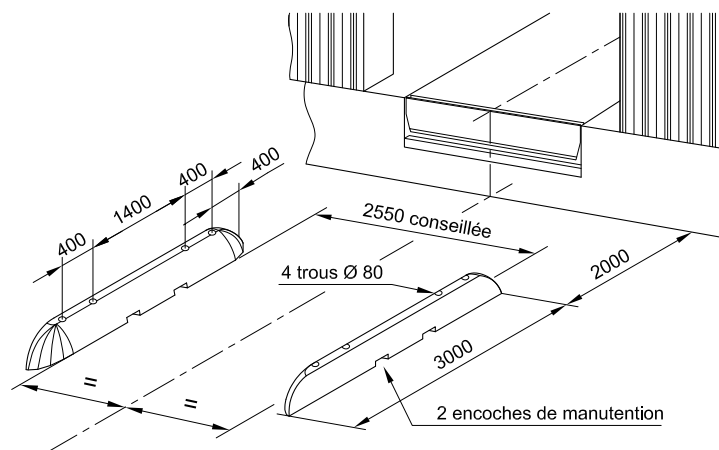
CHASSE-ROUES

Grâce à ces véritables chasse-roues, solidement ancrés dans le sol, supprimez les dégâts de nature accidentelle sur les niveleurs de quai, façades de bâtiments, sas d'étanchéité et réalisez ainsi des économies. De plus un parfait positionnement du camion accroît la sécurité en permettant aux ponts et niveleurs d'être toujours idéalement placés sur le plancher du camion.

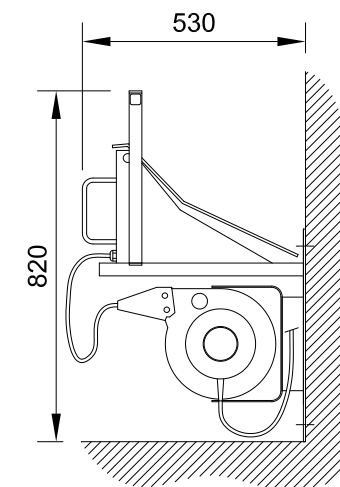
OPTION

- Finition standard : béton brut
- Peinture en option

ENFIN DES CHASSE-ROUES EFFICACES ET QUI POSITIONNENT LES CAMIONS LÀ OÙ VOUS L'AVEZ DÉCIDÉ !



CALES DE ROUES MANUELLES



BLOPAGE MANUEL MOBILE

Tout départ intempestif ou accidentel d'un camion lors d'une opération de transbordement peut être très lourd de conséquences, voir mortel, la solution est, l'installation de cales de roues Manurégion qui vous proposent une sécurité accrue.

- Mise en place facile et sûre grâce au détrompeur
- Contact électrique dans la cale permettant l'asservissement du niveleur de quai.

OPTIONS

- Support et enrouleur électrique permet de préserver le câble des détériorations.
- Coffret de gestion intérieure il informe le cariste par le feu vert de la possibilité de charger en toute sécurité. Si en cours de chargement la cale de roue est enlevée, le feu passe au rouge et l'alarme est donnée par l'avertisseur sonore.
- Feux extérieurs Ø 120 mm IP 65 Doubles ou triples, ils informent le conducteur du camion sur chaque phase de transbordement et l'autorisent ou pas à quitter le quai.



LAMPE DE QUAI À LED

AMÉLIORER LA SÉCURITÉ À L'INTÉRIEUR DU CAMION PAR UN APPORT DE LUMIÈRE

Cette lampe de quai est l'éclairage additionnel indispensable pour permettre une bonne visibilité à l'intérieur des camions souvent sombre.

Idéale également pour les chargements de nuit. La lampe s'oriente facilement à la main grâce à un montage pivotant sur un bras métallique très robuste. Elle s'installe et se range à l'intérieur du bâtiment sur le côté de la porte.

Ceci permet de la positionner idéalement pour orienter son faisceau lumineux jusqu'au fond du camion. Equipée d'un interrupteur, elle fonctionne en 240 V et sa puissance est de 300 W.



CARACTÉRISTIQUES TECHNIQUES

Lampe de quai
Réf. LDQ 300



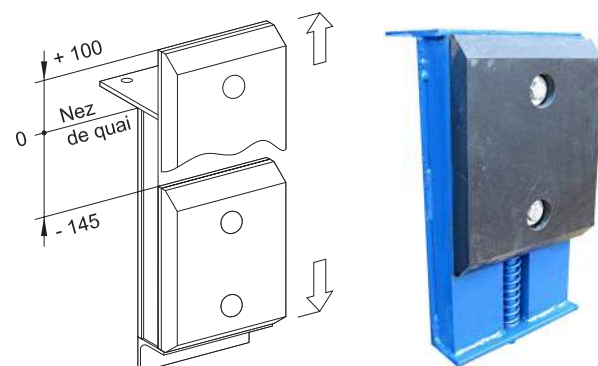
+ ACCESSOIRES DE QUAI SÉCURITÉS ET PROTECTIONS

BUTÉES MOBILES BMP

Ces butées sont montées sur une coulisse et elles vous surprendront par leur efficacité à suivre les mouvements des camions tant vers le haut que vers le bas. Grâce à elles, le phénomène de "rabotage des quais" est enfin maîtrisé.

CARACTÉRISTIQUES TECHNIQUES

Butée mobile en PE - Réf. BMPE-F
Butée fournie avec support acier et chevilles



BUTÉES CAOUTCHOUC

Préservez le quai et ses équipements des dégradations causées par les camions :

Les butées en caoutchouc Manuregion sont un moyen simple et efficace pour préserver le quai et ses équipements des dégradations causées par les camions. Elles absorbent les chocs et garantissent une longévité à vos matériels.

• Les résistantes

Ces butées de type pavé offrent une surface de contact importante et conviennent aux utilisations moyennes ou importantes. Associées ou non à nos plaques de fixation en acier, elles protégeront longuement vos quais



• Les surdimensionnées

Ces butées aux 3 dimensions imposantes, sauront répondre à vos attentes. Elles assureront une protection maximale de vos quais et niveleurs.



• Les indestructibles

Ces butées ont une résistance remarquable grâce, aux fibres qui sont imprégnées dans le caoutchouc à haute densité qui les constituent. Aucun arrachement important de matière n'est possible et seul le frottement des camions sera légèrement ce roc en caoutchouc armé.

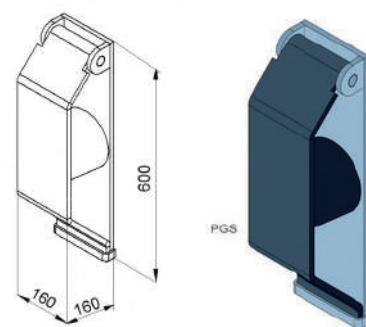


BUTÉES PGS RESSORT

Les butoirs en acier à lames ressort protègent la zone de déchargement, surtout pour les poids lourds avec des forces plus élevées. Ils se caractérisent par des propriétés d'amortissement extraordinaires, leur usure minimisée et leur longévité.

Pendant les opérations de chargement et de déchargement c'est uniquement la plaque en acier ressort qui est en contact avec le véhicule de sorte que l'usure normale de la surface du butoir à cause des variations en hauteur du véhicule soit exclue. Donc, le remplacement coûteux des butoirs n'est pas nécessaire et les frais d'exploitation sont réduits.

Le butoir type PGS est soudé au cadre du niveleur ou boulonné sur la façade extérieure. En option, nous vous proposons une console pour rehausse de ce butoir pour réaliser un montage à 200 mm au-dessus du niveau de la rampe.



CARACTÉRISTIQUES TECHNIQUES

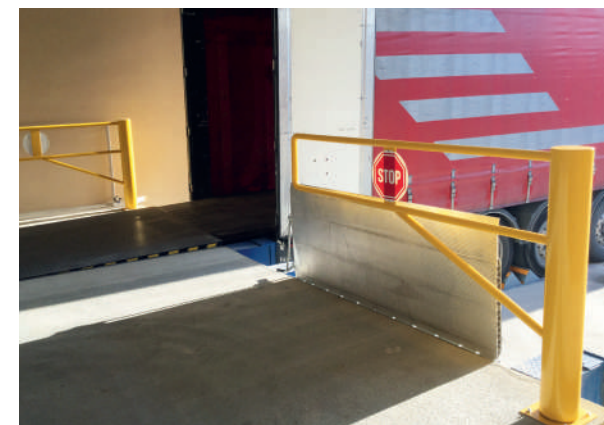
PGS 600

Butoir à lames ressort sur plaque d'acier galvanisé à chaud
Plaque d'acier (t=15 mm) et butoir (130 mm)

PGS 800

Butoirs à lames ressort sur plaque d'acier galvanisé à chaud
Plaque d'acier (t=15 mm) et butoir (130 mm)

BARRIÈRE DE QUAI



LA SOLUTION POUR ÉVITER LES CHUTES DEPUIS LE QUAI



Les chutes de personnes ou de chariot depuis un quai conduisent souvent à des accidents graves.

Les barrières pivotantes ont deux fonctions :

- Garantir la sécurité des quais en protégeant les utilisateurs et les matériaux.
- Fermer le quai entre les opérations de transbordement.

Elles sont simples, économiques, robustes et ne nécessitent qu'un entretien réduit. Grâce à leurs dimensions adaptables à la demande, leur installation est possible dans toutes les configurations de quai.

OPTIONS

- Feux de trafic
- Version antichute pour chariot élévateur

POTEAUX DE PROTECTION



Les manoeuvres des conducteurs sont souvent destructrices pour les portes, les machines ou les angles des bâtiments. Il est souvent nécessaire de protéger les biens et les personnes de tous ces chocs accidentels très coûteux pour l'entreprise. Une des solutions la plus utilisée est la mise en place de robustes protections métalliques sous forme linéaire ou de poteaux. Ces protections sont montées vissées sur des doubles semelles solidement chevillées au sol.

En cas de choc important, les vis font office de fusible de façon à éviter une destruction des chevillages. La dalle est ainsi préservée de cassures éventuelles. Après remplacement de ces vis, on peut remettre en lieu et place la protection.

BÉQUILLE DE SÉCURITÉ



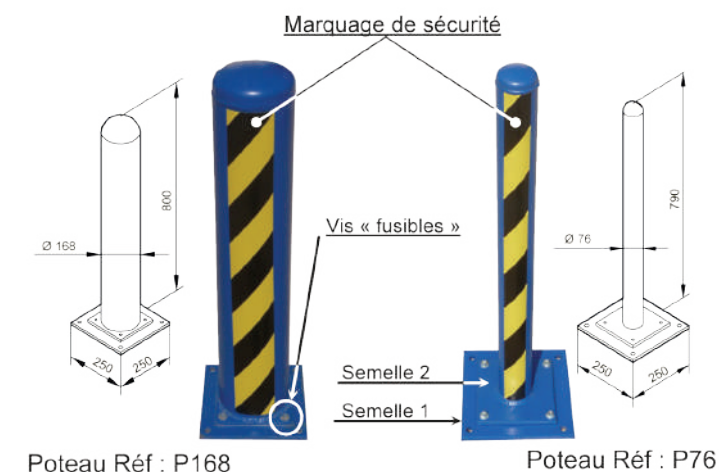
POUR METTRE EN SÉCURITÉ LES SEMI-REMORQUES DÉTELÉES



Lorsqu'une remorque est dételée, la béquille de sécurité permet d'assurer la fiabilité du chargement et du déchargement. En effet, elle permet d'éviter la rupture des béquilles de remorque et le basculement de la remorque lors des opérations de chargement avec un chariot élévateur.

CARACTÉRISTIQUES TECHNIQUES

Longueur : 1200 mm
Largeur : 550 mm
Hauteur : Mini 1080 mm -
Maxi 1300 mm
Réglage : 5 positions par
clavettes
Poids : 70 kg
Manutention : Par poignée et
roues caoutchouc Ø 200 mm

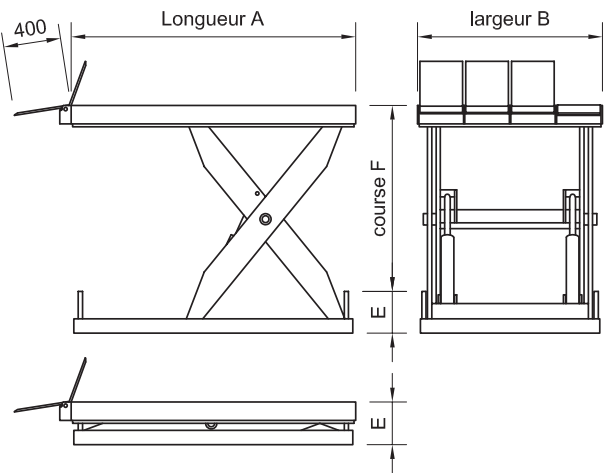
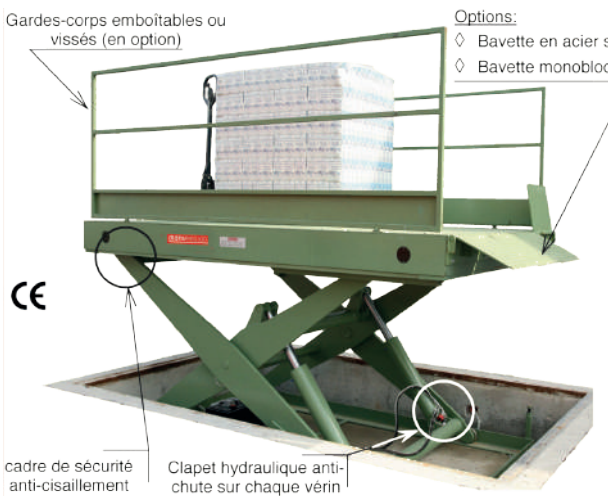




TABLES ELEVATRICES

TABLE DE QUAI

Une table élévatrice ou « plate-forme de levage » est un dispositif de levage actionné de manière mécanique. Elle est composée d'un plateau supérieur, d'un châssis inférieur et d'un système à pantographe actionné par un ou plusieurs vérins. Le(s) vérin(s) est(sont) commandé(s) par un groupe hydraulique, généralement intégré dans l'encombrement. Le plateau a un mouvement vertical parallèle au sol. Le pantographe est fixé à une extrémité du châssis inférieur et du plateau (points fixes). L'autre extrémité du pantographe coulisse sur des galets (points mobiles) placés dans des chemins de roulement prévus à cet effet. Ceux-ci se trouvent dans le plateau et le châssis inférieur. Tous les axes démontables sont montés sur bagues et nécessitent peu d'entretien.



CARACTÉRISTIQUES TECHNIQUES

- Levage de matériel exclusif (interdit au levage de personnes)
- 2 types de répartition de la charge selon le modèle :
 - La charge peut être mobile selon l'axe longitudinale du plateau
 - La charge peut être mobile selon les deux axes du plateau
- Plateau supérieur en tôle larmée antidérapante
- Articulations sur douilles autolubrifiantes
- Centrale hydraulique du type « à moteur immergé », placée à l'intérieur ou à l'extérieur du châssis
 - Puissance nominale de 3 à 5,5 kW selon modèle
 - Tension d'alimentation: 400 V triphasé - 50 Hz
 - Tension de commande: 24V
- Traitement de peinture comprenant nettoyage haute pression, étuvage, sous-couche d'antirouille et finition verte RAL 6011 ou bleu RAL 5010.
En option, traitement anticorrosion par métallisation et finition RAL 9007
- Cadre de sécurité anti-cisaillement sous le plateau
- Vitesse de descente inférieure à 0.15 m/s obtenue par un limiteur de débit monté directement sur le(s) vérin(s)
- Distance anti-cisaillement entre les bras de 30 mm
- Clapet piloté antichute monté directement sur le vérin
- Béquilles de sécurité
- Anneaux de levage
- Commande type « bouton maintenu » réalisée par un boîtier mobile (type pont roulant) à 2 boutons poussoirs avec bouton d'arrêt d'urgence type coup de poing



Modèle	capacité en kg	type chargement	plateau en mm		Course F (mm)	H. basse E en mm	Poids en kg	temps de montée	Puissance en kW
			longueur A	longueur B					
TEQ 15-250-150	1500	300	2500	1500	1500	350	1100	24 s	3
TEQ 15-250-200			2500	2000			1300		
TEQ 20-300-150	2000		3000	1500	1700	400	1480	37 s	
TEQ 20-300-200			3000	2000			1650		
TEQ 40-300-200	4000		3000	2000	1700	500	2100	41 s	4
TEQ 40-300-240			3000	2400			2350		
TEQ 40-350-200			3500	2000			2200		
TEQ 40-350-240			3500	2400			2300		
TEQ 60-350-200	6000	400	3500	2000	1700	700	3950	62 s	4
TEQ 60-350-240			3500	2400			4130		
TEQ 60-400-200			4000	2000		750	4660	49 s	5,5
TEQ 60-400-240			4000	2400			4940		

CE Conformes à la directive 98/37/CE et livrées accompagnées de la déclaration de conformité et marquage CE



MONTE CHARGE

CAPACITÉ DE 1 À 10 TONNES / 1 À 4 COLONNES

Le monte-charge non accompagné (interdit au transport des personnes) Manurégion est une excellente solution pour transporter vos charges ou équipements entre deux ou plusieurs niveaux définis et ce, en toute conformité et sécurité. Installés de préférence dans une gaine maçonnée ou, à défaut, dans une structure métallique bardée, ces appareils vous permettront de desservir des mezzanines, des étages ou sous-sols de vos bâtiments jusqu'alors peu utilisés et, ainsi, augmenter aisément vos surfaces de stockage.



La ou les colonnes de guidage de la plateforme sont réalisées à l'aide de très robustes profils d'acier à ailes parallèles. Le guidage de la tête de vérin s'effectue par l'intermédiaire de profils en T usinés et rectifiés.

Ces colonnes sont solidement ancrées dans la gaine grâce à un système de fixation réglable approprié.

Les éléments de suspente sont réalisés, selon le type d'élévateur, à l'aide de câbles ou de chaînes lesquels sont doublés de câbles de sécurité antichute.



La protection périphérique est de trois types :

- Garde corps hauteur 1m20 en tôle peinte ou Inox
- Cabine sans plafond hauteur entre 2m et 2m50 en tôle Galva ou Inox
- Cabine avec plafond hauteur entre 2m et 2m20 en tôle Galva ou Inox



Le levage s'effectue par l'intermédiaire d'un vérin hydraulique mouflé muni d'une tige en acier rectifié chromé. Cet ensemble est mû par une centrale hydraulique munie d'une pompe à engrenages immergée, d'un clapet anti-retour, d'électrovannes, d'un filtre d'aspiration, etc...

L'élément support du plateau de charge est composé de profils d'acier avec consoles d'appui pour le plateau dont le guidage est assuré par quatre galets épaulés montés sur roulements à billes.



Nos élévateurs sont équipés de système de sécurité par mou de câble, entraînant la coupure de la manoeuvre électrique en cas d'anomalie. De plus une valve parachute de sécurité équipe chaque appareil en cas de rupture de canalisation hydraulique ou de débit d'huile anormalement élevé lors d'un mouvement de descente.

La sécurité antichute du plateau lors des opérations de chargement/déchargement est obtenue par des vérins antidérive, électriques ou hydrauliques selon les cas, placés sous le plateau et ancrés dans les colonnes de guidage.



Le coffret électrique de gestion ainsi que le groupe hydraulique peuvent être placés en n'importe quel point à proximité de la gaine du monte-charge, aussi bien au niveau bas qu'à un autre niveau. Chaque boîtier de commande



aux paliers comporte un contact à clé de mise en service, les boutons d'étage, les voyants de présence ou d'occupation à l'étage et un arrêt d'urgence. Les mouvements sont obtenus par une simple impulsion sur les boutons d'étage.



MATÉRIELS EN STOCK

STOCK CENTRAL DE 2000 M²

Manurégion possède un stock important de pièces détachées toutes marques. Néanmoins, dans les cas où les pannes ou détériorations nécessitent des pièces détachées spécifiques, Manurégion, grâce à son savoir faire, sait approvisionner rapidement les pièces d'origine pour vos équipements. Cela nous permet d'avoir toujours nos huit agences et nos trente véhicules d'interventions équipés d'un nombre important de références en pièces d'origines (du constructeur) ou standard si l'équivalence technique est reconnu par le fabricant.

Nous disposons aussi d'un stock important de panneaux d'origine constructeur et nous pouvons dans beaucoup de cas répondre à une demande urgente dans un délai très court sur un accident ou un cambriolage.

PRESTATIONS ASSOCIÉES + CONTRAT D'ENTRETIEN

Dans le domaine des portes industrielles et des équipements de travail, le chef de l'entreprise utilisatrice a une obligation de maintien en état d'origine du matériel qu'il utilise et de mise à jour des livrets d'entretien (ou carnets d'entretien) afférents. Ces obligations sont régies par des articles du code du travail et des arrêtés complémentaires qui précisent les dispositions à prendre pour les matériels concernés.

RAPPEL DE LA RÉGLEMENTATION

EXTRAIT DU CODE DU TRAVAIL

Art. R4323-19

Des arrêtés des ministres chargés du travail ou de l'agriculture déterminent les équipements de travail et les catégories d'équipements de travail pour lesquels un carnet de maintenance est établi et tenu à jour par l'employeur en vue de s'assurer que sont accomplies les opérations de maintenance nécessaires au fonctionnement de l'équipement de travail dans des conditions permettant de préserver la santé et la sécurité des travailleurs. Ces arrêtés précisent la nature des informations portées sur le carnet de maintenance.

Art. R4323-20

Le carnet de maintenance est tenu à la disposition de l'inspection du travail, des agents des services de prévention des organismes de sécurité sociale ainsi que de l'Organisme professionnel de prévention du bâtiment et des travaux publics [...].

EXTRAIT DU CODE DU TRAVAIL

Sous-section 1 - Dispositions générales relatives à l'aménagement des lieux de travail (D. no 92-333, 31 mars 1992)

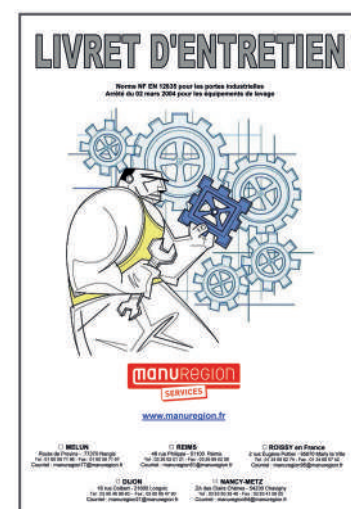
Art. R4224-12

Les portes et portails doivent être entretenus et contrôlés régulièrement. Lorsque leur chute peut présenter un danger pour les salariés, notamment en raison de leurs dimensions, de leur poids ou de leur mode de fixation, la périodicité des contrôles et les interventions sont consignées dans le dossier prévu à cet effet.

Art. R4224-13

Les portes et portails automatiques fonctionnent sans risque d'accident pour les travailleurs. Les caractéristiques auxquelles obéissent les installations nouvelles et existantes de portes et portails automatiques ainsi que leurs conditions de maintenance et de vérification sont définies par arrêté conjoint des ministres chargés du travail et de l'agriculture[...].

LES AVANTAGES DU CONTRAT D'ENTRETIEN MANUREGION



- La fourniture du livret d'entretien (ou Carnet de maintenance) qui rassemble les informations suivantes :
 - Listings des interventions effectuées sur le matériel
 - Plans de masse et localisation sur site des matériels sous contrat
 - Rapports de visites d'entretien
 - Référentiels (instructions d'entretien et réglementation)
- Le repérage des matériels sous contrat par une signalétique
- La réalisation des opérations de maintenance préventives selon un référentiel par type d'appareil
- La présentation par un technico-commercial « services » du bilan après chaque visite et une valorisation et hiérarchisation des travaux à effectuer
- La réalisation, après accord des devis, de toutes les opérations de réparation, de remplacement ou de modifications sur les équipements
- Et à l'issue de ces opérations, la tenue à jour de votre carnet de maintenance
- Une remise commerciale permanente appliquée sur les devis S.A.V. proposés



+ DÉPANNAGE

Avec la création de son activité services, Manurégion s'est doté des moyens humains et matériels pour intervenir très rapidement sur une casse matériel afin de vous éviter un arrêt ou un ralentissement d'activité.

Ainsi, elle peut, soit :

- Fermer et sécuriser une porte endommagée ou détruite dans l'attente des réparations définitives,
- Dépanner des équipements de quai défaillants,
- Intervenir rapidement et efficacement pour tout autre besoin.

Manurégion dépanne et répare toutes les marques et modèles de portes industrielles (sectionnelles, rapides, rideaux métalliques...), et matériels de son activité ou périmètre de compétences.



Comme nos équipes de pose, nos techniciens service après-vente sont équipés de véhicules, d'outillages collectifs et individuels performants et renouvelés régulièrement. Ils disposent en plus d'outils spécifiques à la recherche de panne tels que les équipements de prise de pression et de mesures électriques. Ils possèdent, également, les habilitations électriques et CACES nécessaires à leur activité.

+ RÉPARATION



Manurégion possède un stock important de pièces détachées toutes marques. Néanmoins, dans les cas où les pannes ou détériorations nécessitent des pièces détachées spécifiques, Manurégion, grâce à son savoir faire, sait approvisionner rapidement les pièces d'origine pour vos équipements.

Nous possédons nos propres moyens d'accès en hauteur mais nous collaborons également avec des partenaires renommés en ce qui

concerne la location des équipements de manutention ou levage de personnes, et savons ainsi déployer rapidement les matériels nécessaires au travail en sécurité.

Grâce à notre atelier central, situé en région parisienne, nous sommes en mesure d'effectuer de gros travaux spéciaux tels que :

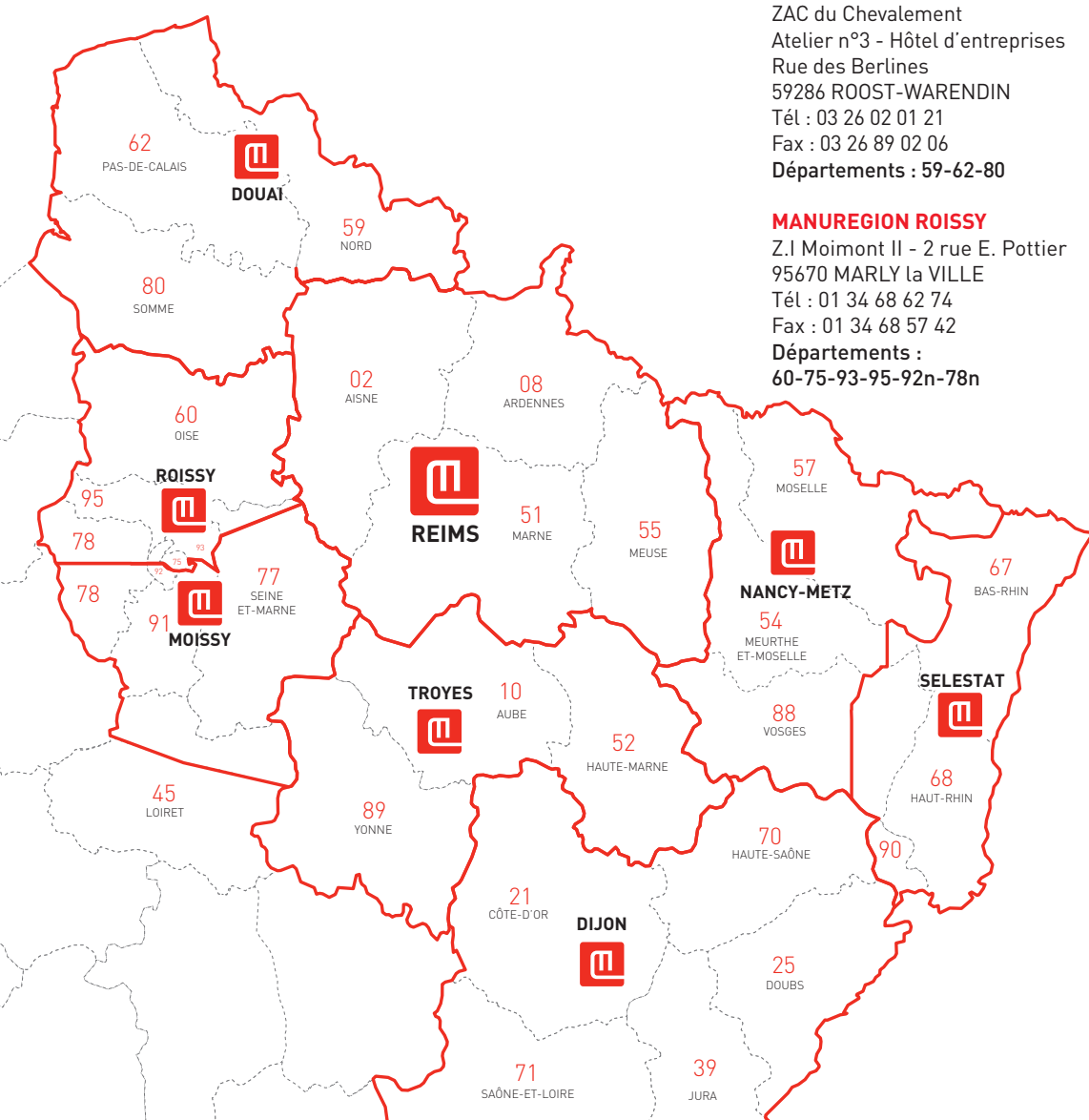
- Fabrication de pièces ou d'éléments sur mesure, de plateaux ou de bavettes de niveleurs de quai,
- Grosses remises en état ou en conformité de niveleurs, de tables élévatoires ou de monte-charge non accompagnés.



8 AGENCES

+ DE 100 COLLABORATEURS

À VOTRE SERVICE



MANUREGION REIMS

siège social et agence
48 rue Philippe - 51100 REIMS
Tél : 03 26 02 01 21 - Fax : 03 26 89 02 06
Départements : 08-02-51-55

MANUREGION DOUAI

ZAC du Chevalement
Atelier n°3 - Hôtel d'entreprises
Rue des Berlins
59286 ROOST-WARENDIN
Tél : 03 26 02 01 21
Fax : 03 26 89 02 06
Départements : 59-62-80

MANUREGION ROISSY

Z.I Moimont II - 2 rue E. Pottier
95670 MARLY la VILLE
Tél : 01 34 68 62 74
Fax : 01 34 68 57 42
Départements :
60-75-93-95-92n-78n

MANUREGION MOISSY

213 avenue Blaise Pascal
77550 MOISSY CRAMAYEL
Tél : 01 60 58 71 96
Fax : 01 60 58 71 97
Départements :
77-91-94-78s-92s-45n

MANUREGION DIJON

5, Impasse du Tri Postal
21600 LONGVIC
Tél : 03 80 48 96 60
Fax : 03 80 66 47 90
Départements :
21-25-39-70-71

MANUREGION NANCY-METZ

583 Ter impasse des romains
54700 LESMENILS
Tél : 03 83 50 38 48
Fax : 03 83 41 06 05
Départements :
54-57-88e

MANUREGION SELESTAT

48 rue Philippe
51100 REIMS
Tél : 03 26 02 01 21
Fax : 03 26 89 02 06
Départements :
54o -57o-67-68-90

MANUREGION TROYES

20 impasse du Marraud
10600 BARBEREY ST SULPICE
Tél : 03 26 02 01 21
Fax : 03 26 89 02 06
Départements :
10-89-52